

Rehwild - Bejagung

Inhalte

1. Positionen im Wald-Wild-Konflikt
2. Beobachtbarkeit
3. Die Reviere
4. Effektive Rehwild- Bejagung: Wie steigert man die Strecke?
 - Jagdteam
 - Revierkarte
 - Jagdliche Infrastruktur
 - Jahreszeiten/ Intervalle
 - Jagdarten
 - Einzel-/ Gemeinschaftsansatz
 - Bewegungsjagden
 - Hundeeinsatz
5. Wie erkennt man, ob man erfolgreich ist?
 - Verbissgutachten
 - Vergleichsflächen
 - Indikatorarten

Positionen im Wald-Wild-Konflikt



„Wildschäden und Lebensraum für Wildtiere sollten im Wald neu beurteilt werden. Dabei dürfen nicht nur Verbissprozente von Gehölzpflanzen im Fokus stehen. Vielmehr muss bewertet werden, wie viele Bäume pro Flächeneinheit unverbissen dem Äser des Wildes entwachsen, damit vorher definierte waldbauliche Ziele erreicht werden können.“

➔ Der Wald- Wild- Konflikt: ein rein forstlich-ökonomisches Problem

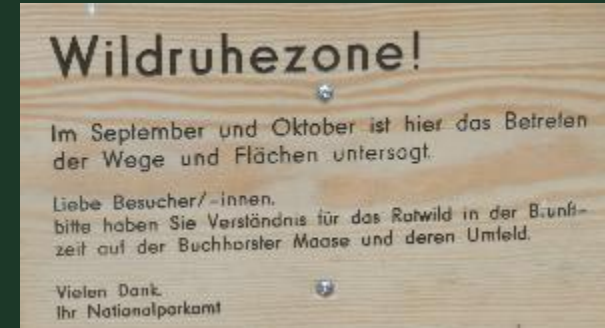
Konfliktlösung?

mit Wild und Jagdpächtern im Mittelpunkt...



Wildruhezonen
Besucherlenkung
Wildäsungsflächen
Schwerpunktbejagung

➔ Lebensraumgutachten



In NRW gescheitert:

Pilotprojekt „Kleinenberg“, Projekt Arnsberg,
Projekt Siegerland, FBG Sundern...



Positionen im Wald-Wild-Konflikt

Zielsetzungen



Der Eigentümer definiert, wie viele unverbissene Bäume pro Hektar vorkommen sollen



Klimaresiliente, artenreiche Wälder

➔ Biodiversität, Naturschutz, Nachhaltige Nutzung, CO₂- Speicher, Klimaschutz, Trinkwasserschutz

➔ Ökosystemleistungen



Beobachtbarkeit

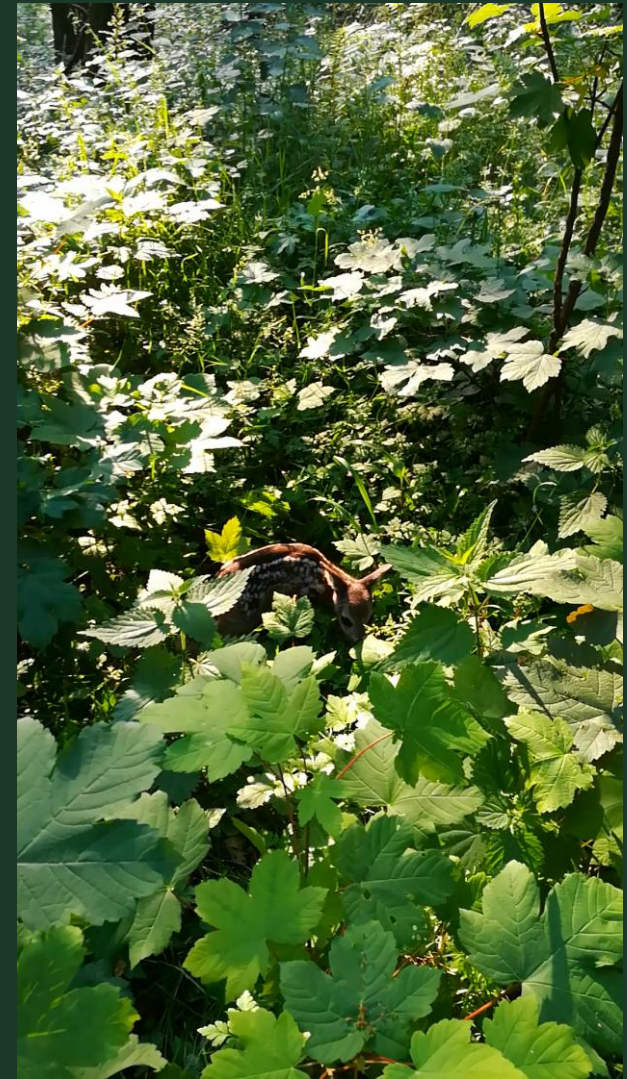
Beobachtbarkeit

Feindvermeidung



Beobachtbarkeit
Feindvermeidung

Sich Drücken



Beobachtbarkeit

Feindvermeidung

Sich Drücken



Beobachtbarkeit

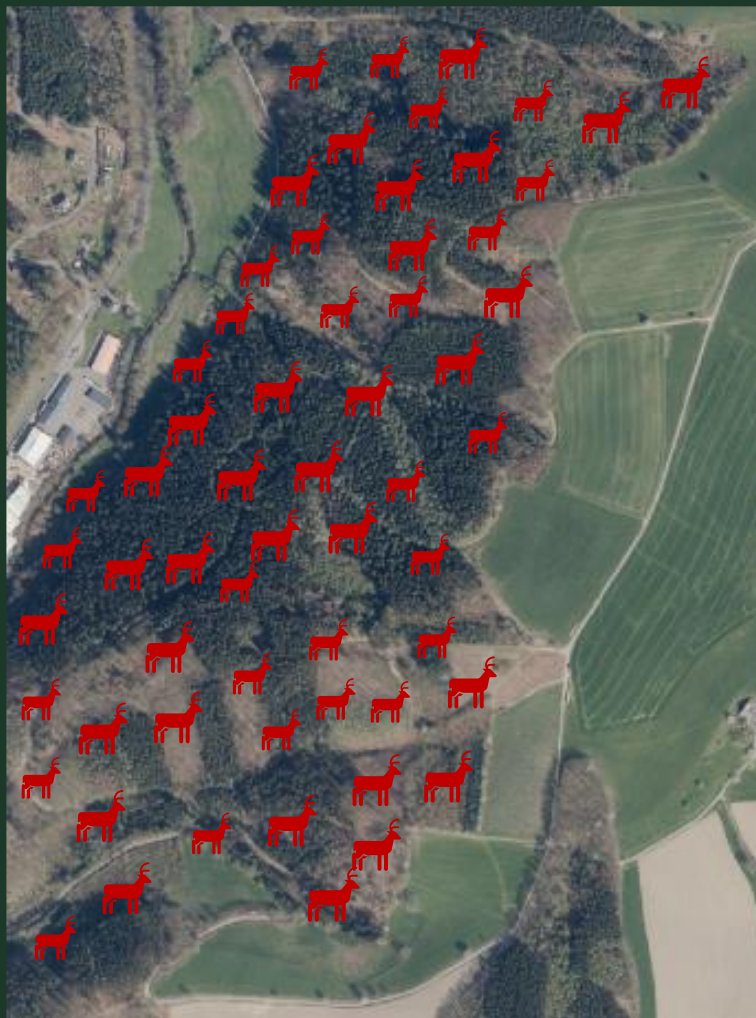


➔ sinkt exponentiell!

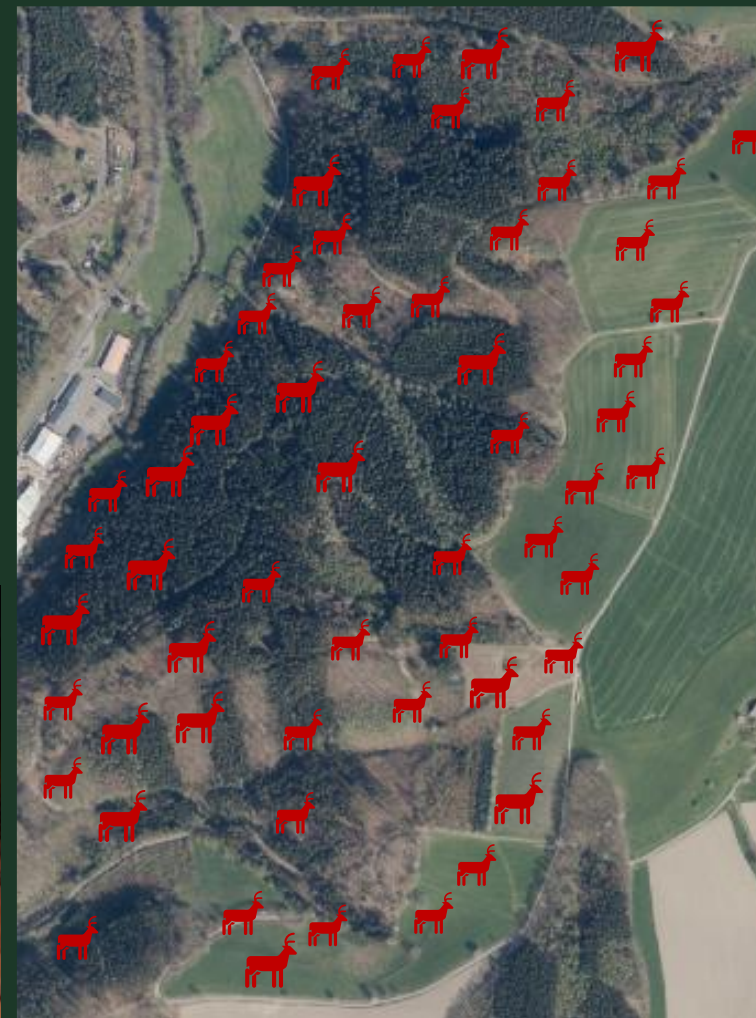
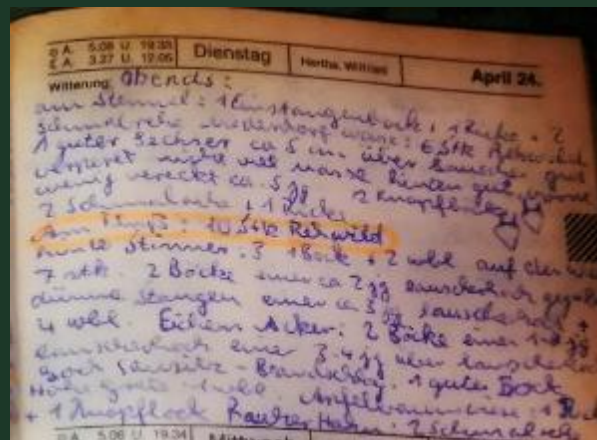
Bestand	Beobachtungen
100	50
50	
30	



Beobachtbarkeit



100 Rehe



regelmäßig bis 30 Rehe sichtbar

Beobachtbarkeit



15 Rehe



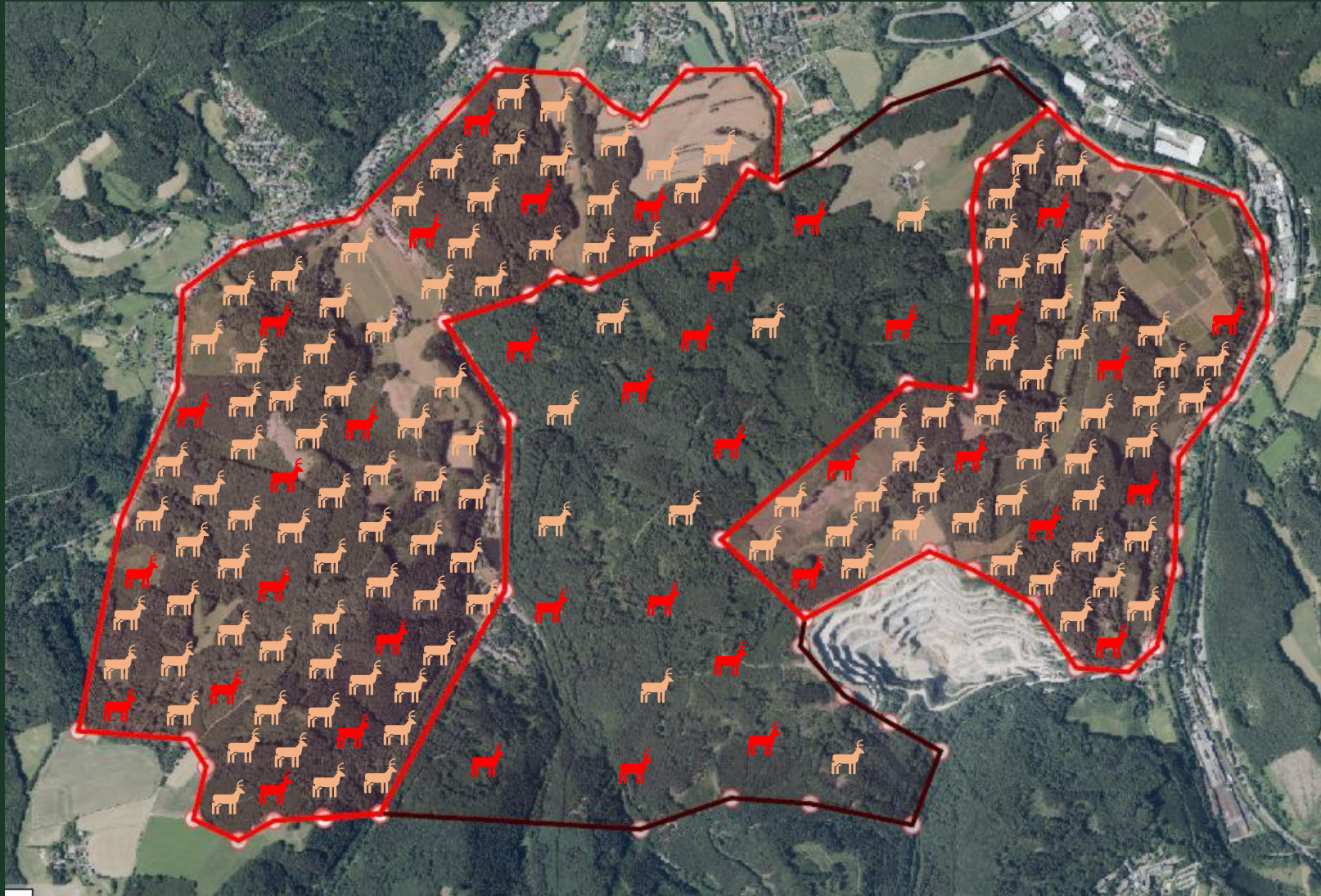
selten 1-2 Rehe sichtbar

Das Thema Beobachtbarkeit verdeutlicht die „Misere“ der Jagd!

	Jagd	Wald	Natur-nähe
Ständig viele Rehe auf Wiesen sichtbar	+	-	-
Selten wenig Rehe auf Wiesen sichtbar	-	+	+



„Vakuum- Effekt“



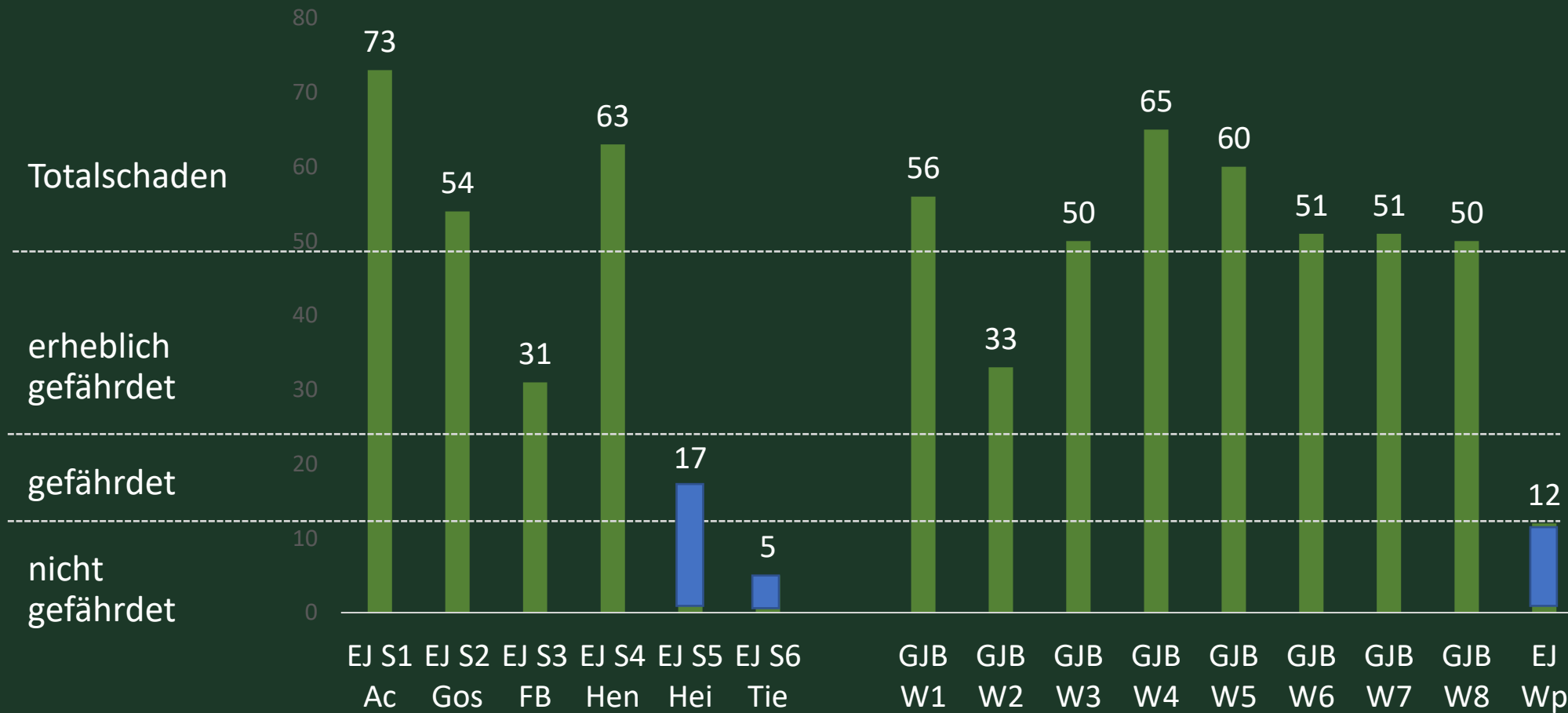
 adult

 juv.

Die Reviere

Wald-Forst-Konflikt? Oder Wald-Jagdpächter-Konflikt..

Verbissprozenzte aus 15 Revieren



Netzwerk Vorbildliche Rehwildreviere

	Revier	Größe	Eigentümer/Verpächter	Landschaftsraum/Ort	Ansprechpartner
Kommunalwald	Neyetal	460ha (324)	Stadt Remscheid	Bergisches Land Wipperfürth Oberbergischer Kreis	Markus Wolff
	Wiesung	550ha (442)	Stadt Büren	Paderborner Hochfläche Büren Kreis Paderborn	Ulrich Menzel
	Bielstein	620ha (570)	Stadt Brilon	Briloner Hochfläche Brilon Hochsauerlandkreis	Dr. Gerrit Bub
Landeswald	Einsiedelei	500ha (500)	Landesbetrieb Wald und Holz NRW	Sauerland Olpe Kreis Olpe	Franz Peindl Michael Knoop
Waldgesellschaft	Siddessen	550ha (497)	Salm-Boscor GmbH	Ostwestfalen Brakel Kreis Höxter	Stephan Klotz
„Groß“-Privatwald	Schloss Neuenhof	1635ha (1148)	Bussche-Kessell Gutsverwaltung Schloß Neuenhof	Sauerland Lüdenscheid Märkischer Kreis	Gabriel von dem Bussche Jan Hinrich Brötje
	Kirchhundem Rüspe	980ha (955)	Freiherr von Fürstenberg'sche Verwaltung	Rothaarkamm Kirchhundem Kreis Olpe	Lucas von Fürstenberg Felix Raab
	Nesselrode	346ha (328)	Nesselrode'sche Forstverwaltung	Voreifel Mechernich Kreis Euskirchen	Dietrich Graf von Nesselrode
	Salm-Salm Liesner Wald	800ha (560)	Fürstlich Salm-Salm'sche Verwaltung	Westmünsterland Stadtlohn Kreis Borken	Franz Josef Breul Udo Hüning
Gemeinschaftliche r Jagdbezirk	Siedenberg-Hardt	536ha <div>7000 ha</div>	Jagdgenossenschaft Morsbach	Oberbergisches Land Morsbach/ Sieg Oberbergischer Kreis	Frank Christian Heute

Netzwerk Vorbildliche Rehwildreviere

Revier	Änderung Jagdstrategie	„Jägerdichte“: Ein Jäger pro ha Wald	Pacht/Entgelt*	Intervall	Hochsitzdichte: Ein DJ Sitz pro ha Wald	Gemeinschaftsansätze	Strecke pro 100ha Wald	Strecke pro 100ha Jagfläche im Kreis	Eingriff (seit Änderung Jagdstrategie)	Anteile Ansitz - Drückjagd
Wipperfurth Neyetal	2007	32	25	Ja	4	Ja	15	4,5 - 6	+100%	83:17
Büren Wiesung	2004	110 bzw. 55 in Ansitzinterv.	18	(Ja)	7	Ja (Blattz.)	8,3	3 – 4,5	+400%	46:54
Brilon Bielstein	2004	41	14	Nein	14	Ja	10	4,5 - 6	+400%	80:20
Olpe Einsiedelei	2009	70 (+Gäste)	20	Ja	15 (+Leitern)	Ja	8,3	4,5 - 6	+80%	89:11
Brakel Siddessen	2012	29	13,10	Nein	9	Ja	22,6	3 – 4,5	+500%	64:36
Lüdenscheid Schloss Neuenhof	2008	55	24	Ja	5	Ja	10,6	4,5 - 6	+100%	80:20
Kirchhundem Rüspe	2013	70 (+ viel Gästejagd)	6,60	Ja	8	Ja	13,5	3 – 4,5	+ 200%	(50% Gemeinschaftsansätze)
Nesselrode	1988	69	10	Nein	6,5	Ja	12	1,5 - 3	+350%	70:30
Salm-Salm Liesner Wald	2012	22,5	20	Nein	9	Ja	23	3 – 4,5	+500%	55:45
Morsbach Siedenberghardt	2003	55 (+Gäste)	8	Nein	5	Ja	7,3	4,5 - 6	+100%	85:15

Fazit



Effektive Jagd funktioniert nur:

- ➔ in Eigenregie oder in konkret geregelten und kontrollierten Pirschbezirken (Pachtrevieren)
- ➔ mit professioneller Jagdleitung
- ➔ mit deutlich mehr Jäger/innen auf der Fläche (als im Pachtrevier)
- ➔ mit engagierten, handwerklich versierten, lokalen Jäger/innen und guten Hunden
- ➔ bei hoher Jagdintensität
- ➔ bei Verzicht des Eigentümers/ Verpächters auf (hohe) Jagdpachteinnahmen

Forschungsrevier Hagen 2017 - 2022

Was bedeutet: Ein Revier umstellen auf Eigenregie?

Beispiel:
Forschungsrevier Hagen

Kommunale Eigenjagd

280 Hektar 264 ha Wald
 16 ha Grünland



Jagdverpachtung bis 2017

- ➡ Konventionelle Jagd
- ➡ Geringer Eingriff/ sehr hoher Rehbestand
- ➡ Immense Wildschäden

Seit 1.4.2017 Forschungsrevier

- ➡ Änderung Jagdstrategie – Verwaltungsjagd statt Verpachtung
- ➡ Änderung Jagdkonzept: Konsequente Bejagung Rehwild

Begleitendes Vegetationsmonitoring

- ➡ 21 Dauerbeobachtungsflächen

Best Practise- Beispiele

Jagdkonzept



Jäger zahlen keine Entgelte mehr



Fortbildung von ökologischen Zusammenhängen



Klare Abschussziele (20/100ha)



Intervalljagd & Abschusserfüllung möglichst früh (35 % im Juni)



Keine Nachtjagd / Keine Kanzeln



Dokumentation über digitale Wildmarke & App (DIWIMA)



Forschungsrevier

Waldschäden
Ausgangslage 2017



Forschungsrevier

Umstellung der Jagd

Jagdpacht

1.4.2017

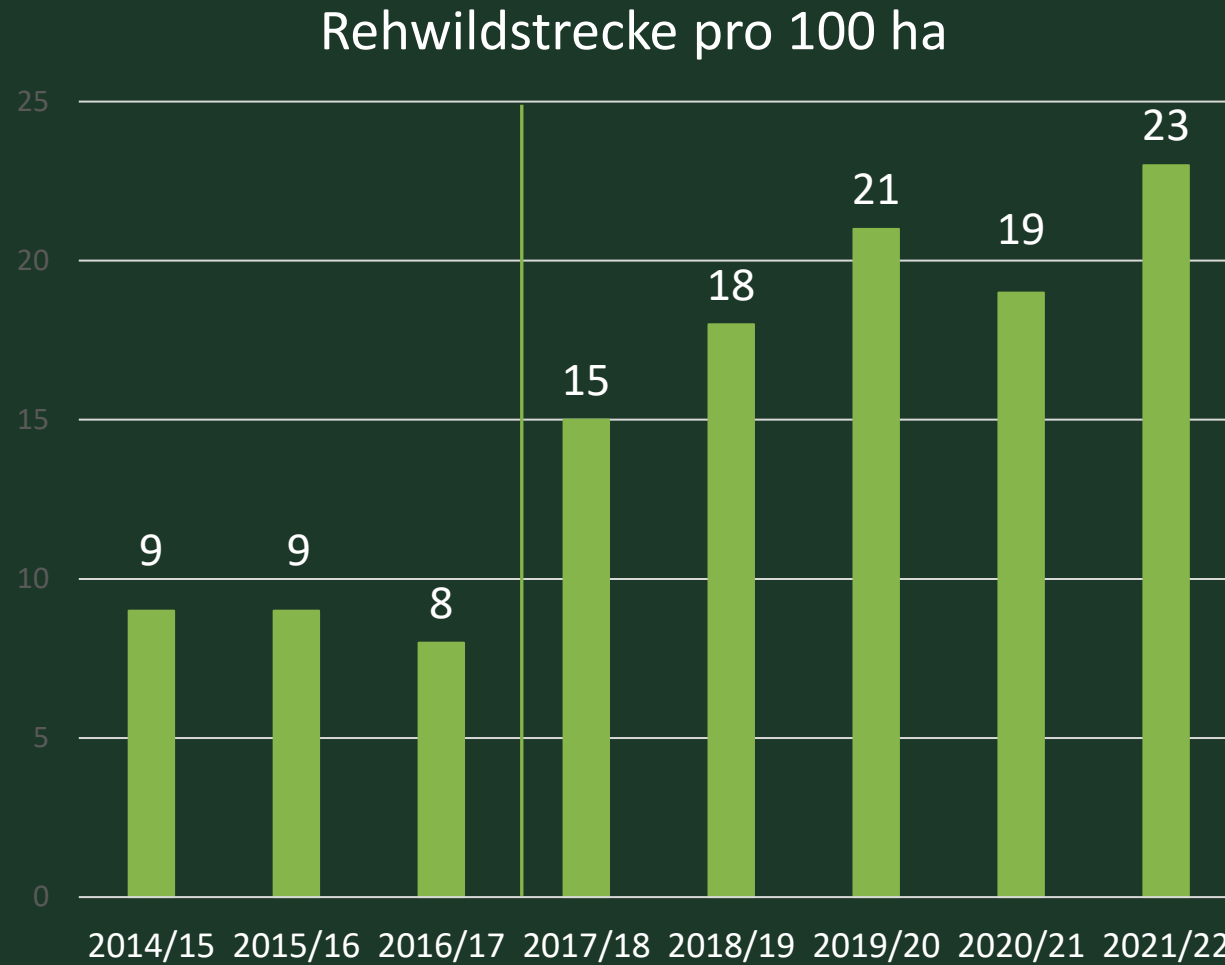
Ein Jagdpächter

Verwaltungsjagd/ Pirschbezirk

Lokales Jagdteam, 5 Jäger

Jagdkonzept mit klarem Ziel:

- ➡ **Maximale Strecke**
- ➡ **Verbissdruck senken**



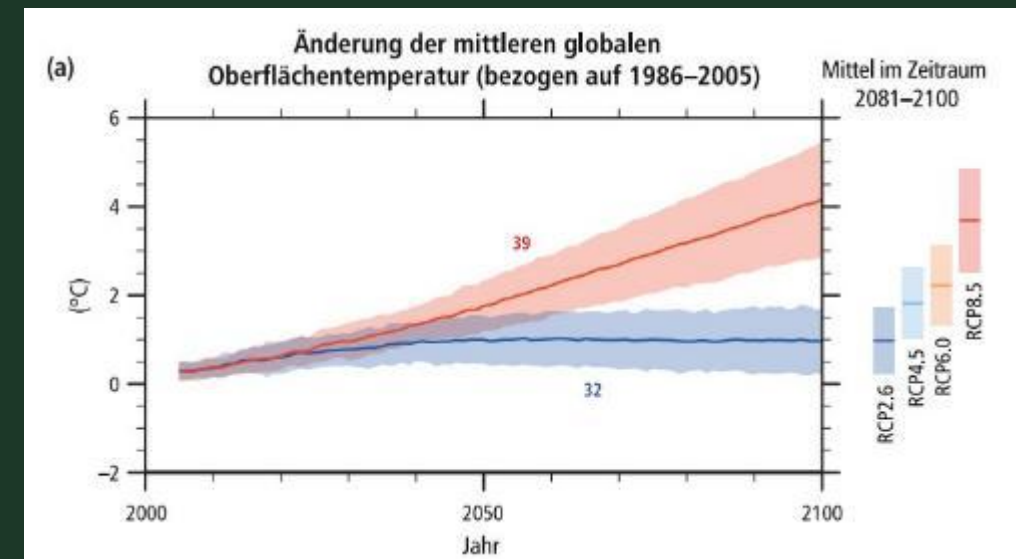
Effektive Rehwild- Bejagung

Waldjäger-Lehrgang

Rehwildbejagung

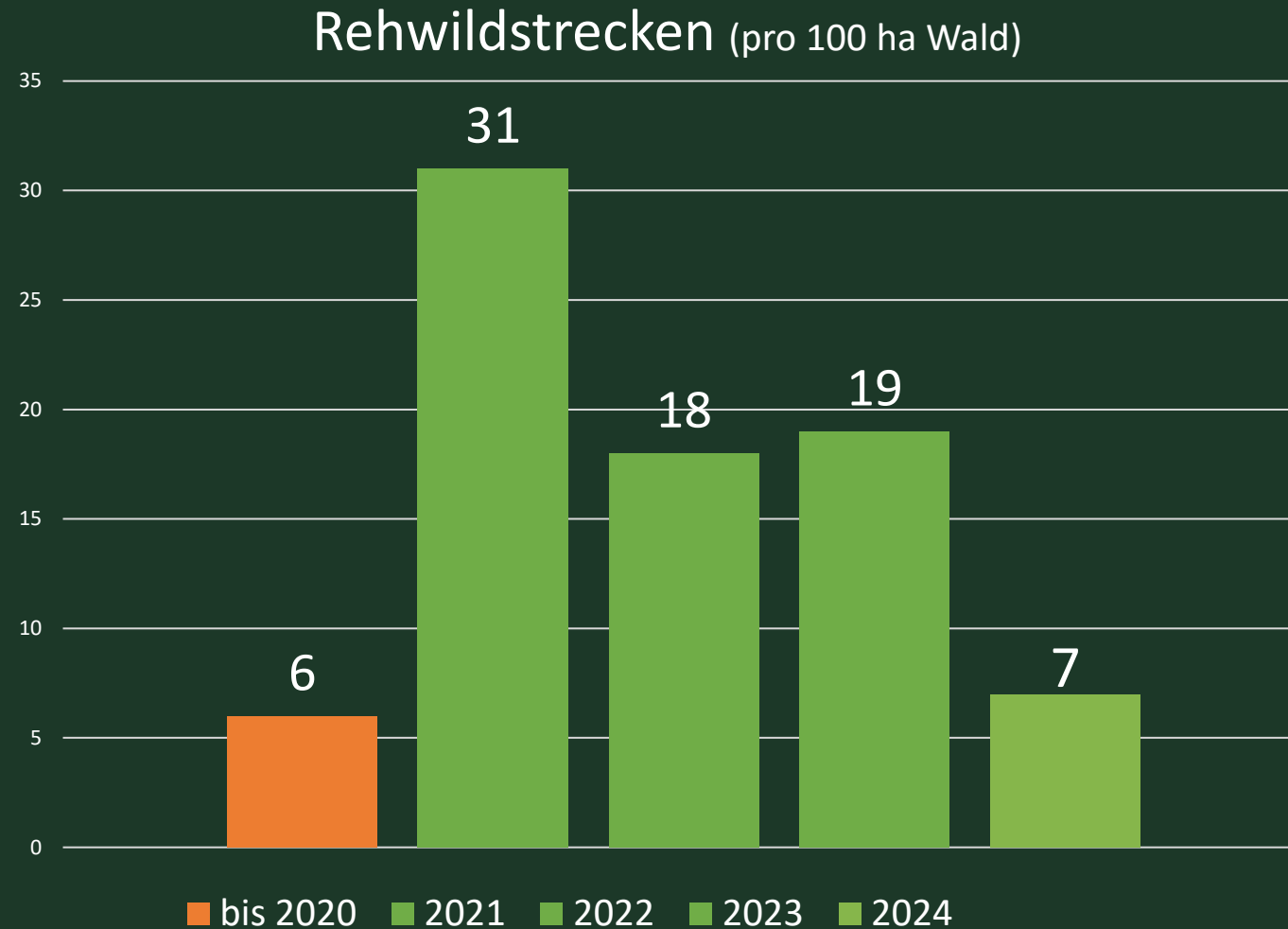
„In Gefahr und größter Not bringt der Mittelweg den Tod“

Friedrich von Logau; um 1650



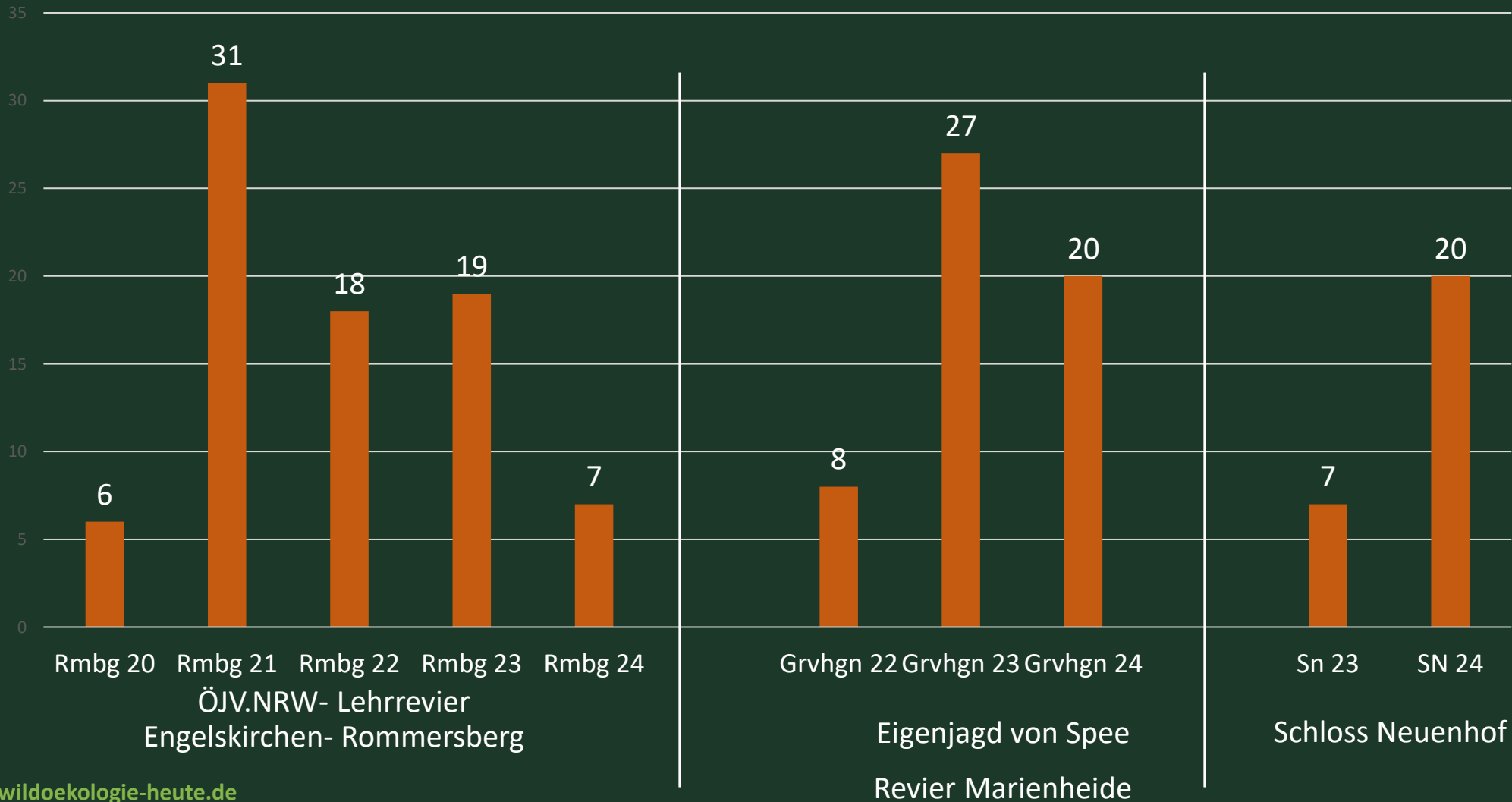
Wieviel ist genug?

Rommersberg



Best Practise- Beispiele

Rehstrecken im Vergleich



Rehwild im Wald

Wieviel ist genug?



- Rheinland-Pfalz
- 10.500 Hektar Eigenjagd
- 7.600 ha Wald

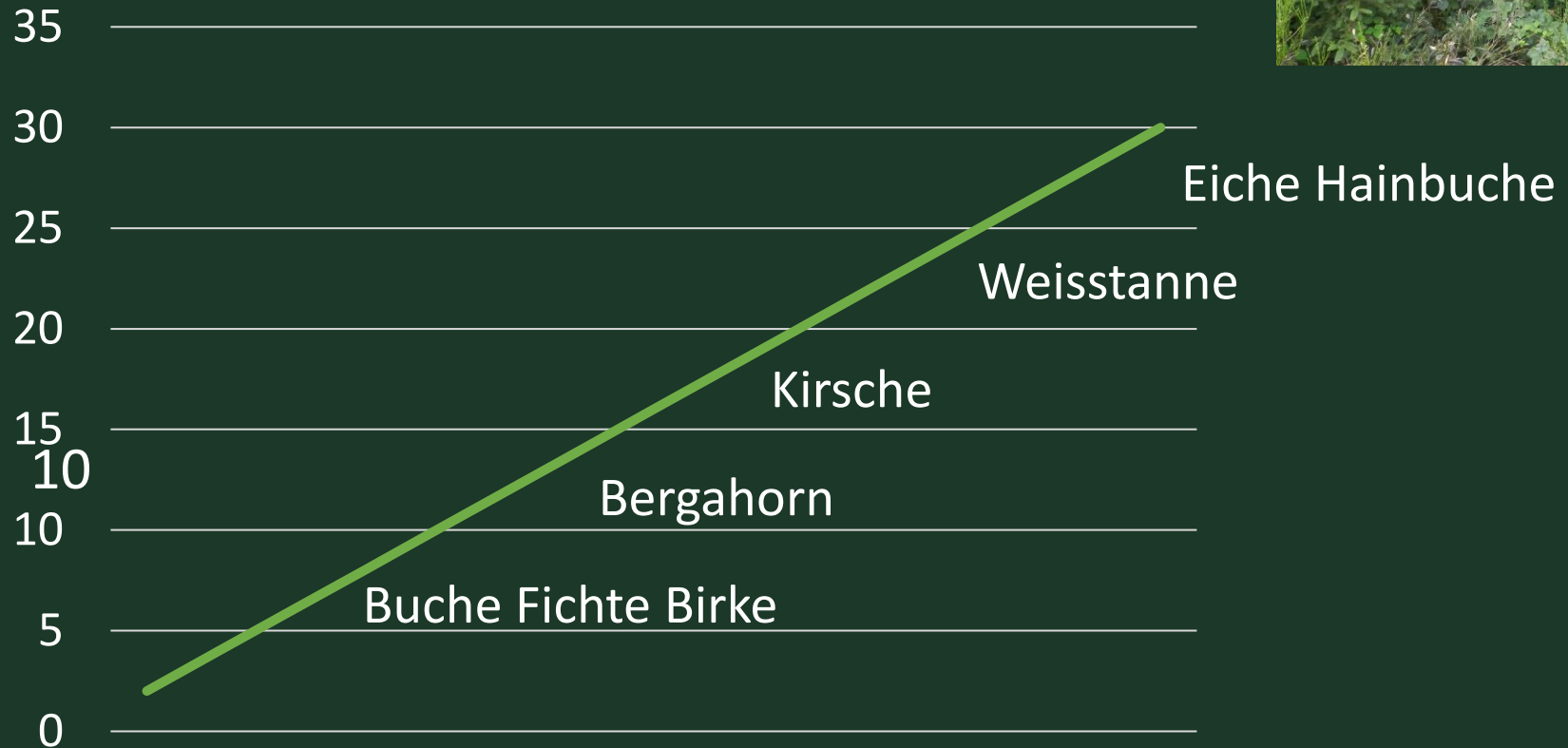
Rehwild - Bejagung

Rottenburg, 20.9.2025

Warum so hohe Strecken?

Abschusshöhe (pro 100 ha Wald)
und Artenvielfalt

Strecke



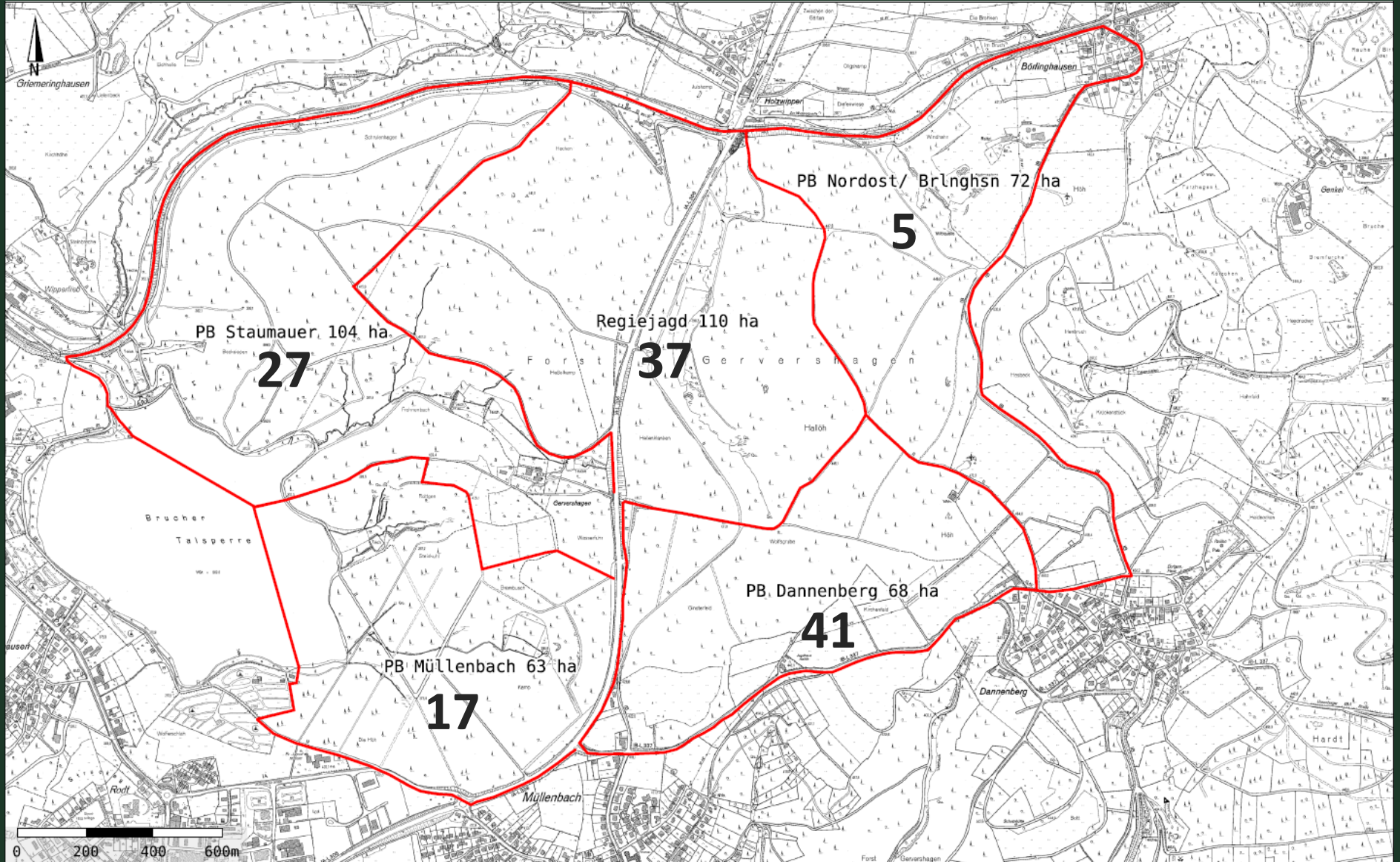
Wieviel ist genug?

Strecken

Gervershagen
2023/24



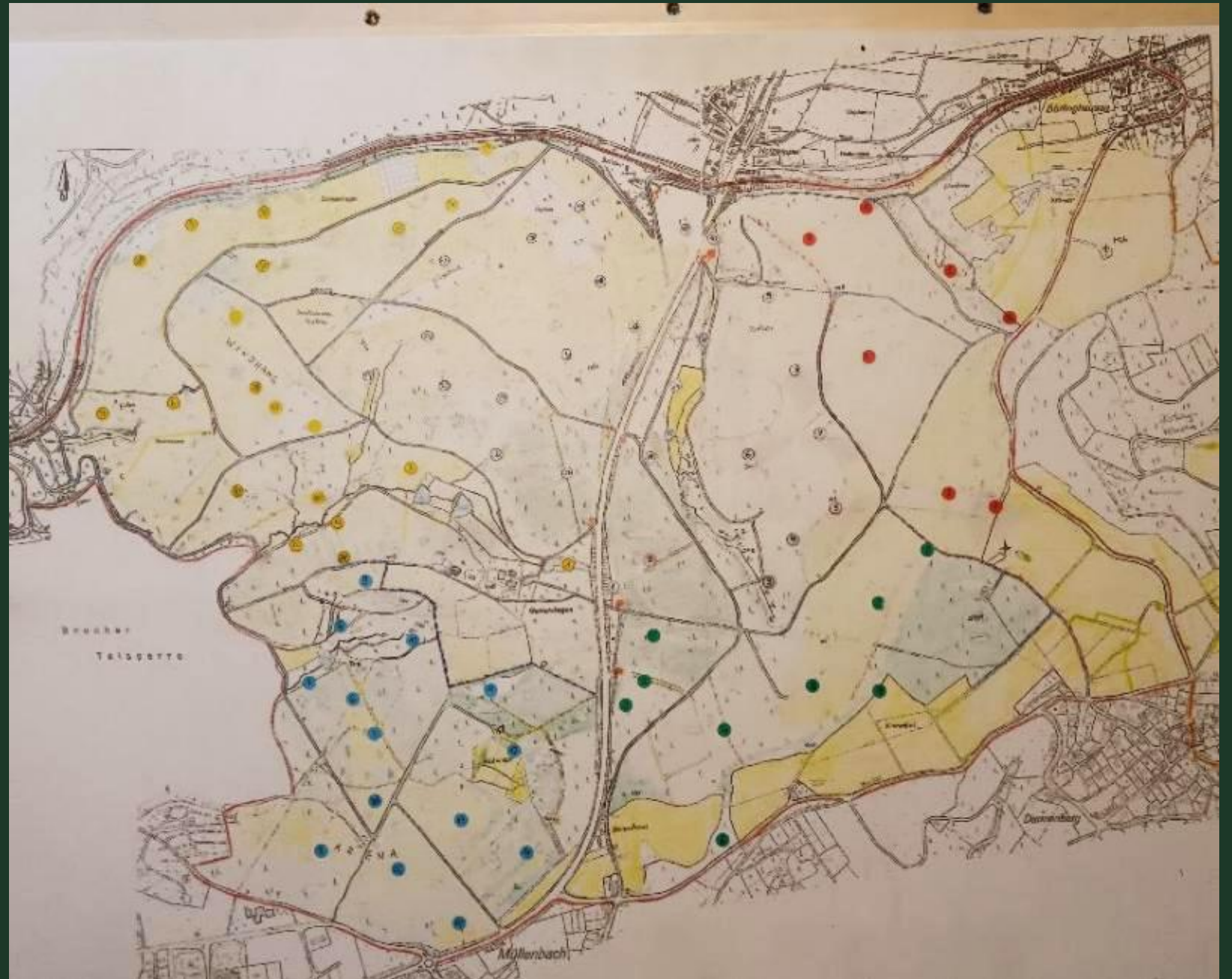
Rehe/ 100 ha



Revierkarten



142 Hochsitze
1 pro 4,7 ha



Waldjäger-Lehrgang

Körperlicher Nachweis?



Körperlicher Nachweis?

Jedes erlegte Stück wird am Erlegungsort fotografiert und mit einer digitalen Wildmarke (DiWiMa) versehen.

Die Wildmarkennummer muss erkennbar sein





DIWIMA

Fundort 51.179 | 7.596 >

Erlegeart Drückjagd >

Erlegezeitpunkt 26.10.2024 13:09

STATUS

Aktueller Status erfasst >

Aktuelle Position wählen... >

KOMMENTAR

BILDER

+

11:41

Wildstrecke Wildstückdetails

Schnell Standard Experte

diwima Wildmarke keine Mar... +

Meldungs-ID Idih0ofQmluHc6piZgtS

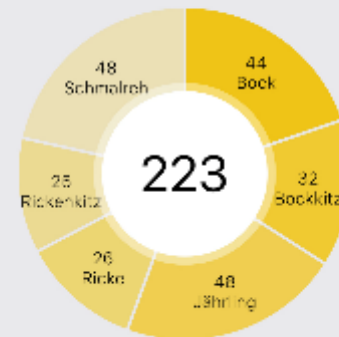
Amtliche Wildmarke Amtliche Wildmarke

WILDSTÜCK & ERLEGER

Rehwild W, Ricke >

Nach Altersgruppe

Rehwild



Jagdteam

Jagdumstellung

Finden geeigneter Jäger

Ausschreibung



WAS WIR BIETEN:

- einjährige, unentgeltliche Jagderlaubnisscheine in reizvollen, vielfältigen Revieren mit viel jagdlicher Freiheit
- Jagen im Team
- Bei guter Eingliederung ggf. auch mit Eigenverantwortung in einem kleinen Pirschbezirk/ ggf. gemeinsam mit weiteren Jägern
- Teilnahme an Gemeinschaftsansitzwochenenden und Drückjagden
- Fortbildungsmöglichkeiten und Sonderveranstaltungen
- Kostengünstige Wildbretübernahme (Abrechnung erfolgt pauschal zu Beginn des Jagdjahres)

WAS WIR ERWARTEN:

- Max. 30km Entfernung des Wohnortes zu Lüdenscheid
- PKW Führerschein und reviertaugliches KFZ
- Einsatzbereitschaft, Zuverlässigkeit und Teamfähigkeit
- hohe Bereitschaft, das Jagdkonzept des Eigentümers konsequent umzusetzen
- Schwerpunkt Rehwildbejagung
- Mitarbeit bei Revierarbeiten (min. 120 h/ Jahr), v.a. Hochsitzbau, Pirschwege, Drückjagdorganisation
- Bereitschaft zur Teilnahme an Fortbildungen
- Von Vorteil: Handwerkliches Können

Bei Interesse bitten wir um ein kurzes Bewerbungsschreiben an Frank Christian Heute (fch@wildoekologie-heute.de)

Jagdteam

Finden geeigneter Jäger

Persönliche Bewerbungsgespräche



	ja	nein	An
Handwerkliche Ausbildung/ Geschick			
Motorsägenschein			
Eigenes Werkzeug (Motorsäge, Freischneider)			
Gelände KFZ, Anhänger			
Wärmebildkamera			
Klettersitz			
Wald-Jagdhund			
Wildkühlschrank			
Wildbretabnahme, Wildbretvermarktung			



Jagdteam



Anforderungen an die Jäger/ Qualifikation

- Reviernah wohnen
- Handwerkliche Ausbildung/ Geschick
- Körperliche Fitness
- Motorsägenschein, ggf Werkzeug
- Geländefähiges KFZ
- Brauchbarer Wald-Jagdhund
- Moderne Jagdausrüstung (Waffe, WBK etc.)



Jagdteam

Flache Hierarchien anstreben! Teamgeist!



Jagdteam

Jungjäger einbinden

Beispiel:

200 Hektar

2 „Profis“

1 Anwarter

1 Jungjäger



Mai 2018



29. April 24

Jagdliche Infrastruktur

Ansitzeinrichtungen

Ansitzeinrichtungen - Kosten

Hochsitze statt Zäune!

ÖJV- Lehrrevier Rommersberg → Wiederbewaldung auf 115 ha Kalamitätsflächen
x 17.800 € Zaunkosten

2.047.000 €



Günstige Alternative zum Zaunbau: Viele Hochsitze

Im ÖJV- Lehrrevier sollen zu Beginn des Jagdjahres bereits 41 Ansitze gebaut und aufgestellt werden, um die Kalamitätsflächen direkt beschützen zu können. Es ist von großer Bedeutung, die Flächen sofort zu schützen, denn das Reservoir an Baumsamen im Boden keimt in diesem Frühjahr! Die intensive, flächendeckende Bejagung muss am 1.4.21 beginnen.

Revierbegehungen haben einen Bedarf an 19 Drückjagdsitzen, zehn Drückjagdsitzen mit Dach, fünf hohen Kombisitzen und sieben hohen Sitzen mit Dach aufgezeigt. Die Kosten des Materials aus Douglasie betragen 7.519,24€.

Pro ha belaufen sich die Kosten auf 30,08€. Die Sitze werden mindestens zwölf Jahre halten (die mit Dach deutlich länger). Pro ha und Jahr beziffern sich die Kosten somit auf 2,50€.

	Preis	Stück	Summe
DJ-Bock offen	95,72	19	1818,68
DJ-Bock verkleidet	126,12		
DJ-Bock mit Dach	213,32	10	2133,2
offener Kombisitz 5m	235,38	5	1176,9
"Kanzel" mit Dach	305,78	7	2140,46
Transport			250
			7519,24



Ansitzeinrichtungen



Ansitzeinrichtungen



Regiejagd Schloss Neuenhof JJ 2024/25

330 ha

27 Hochsitze

1 pro 12 ha



Ansitzeinrichtungen

Geeignete Kombisitze



Standard DJ-Bock



DJ-Bock verkleidet



Kombisitz 4 m

Ansitzeinrichtungen

Geeignete Kombisitze



Offener Kombisitz 5 m



Hochsitz mit Dach



Leitern 5 m



Ansitzeinrichtungen

Ungeeignete Hochsitze/ „Kanzeln“

weltABO🕒👤☰

GRÜNDERSZENE ZAUBERJAGD

Klimaanlage, Fußheizung, Steckdosen – das kann der Luxus-Jägerstand

Stand: 29.07.2021 | Lesedauer: 3 Minuten

Von Fiona Mathewson



Die Zauberjagd-Türme gibt es in mehreren Farben.
Quelle: Zauberjagd

Immer mehr Menschen haben einen Jagdschein. Damit sie in der Natur nicht auf Komfort verzichten müssen, baut das



Ansitzeinrichtungen

Individuelles Bauen von Kombisitzen



Ansitzeinrichtungen

Individuelles Bauen von Kombisitzen



Ansitzeinrichtungen

Individuelles Bauen von Kombisitzen



Rehbejagung



Rehbejagung



Ansitzeinrichtungen

Individuelles Bauen von Kombisitzen



Ansitzeinrichtungen

Jagdholz.de



Ansitzeinrichtungen

Tarnnetze



Schussschneisen

Waldjäger-Lehrgang



Schussschneisen

Waldjäger-Lehrgang



Schussschneisen



Investitionen – Bspl. Rommersberg (200 ha Wald)

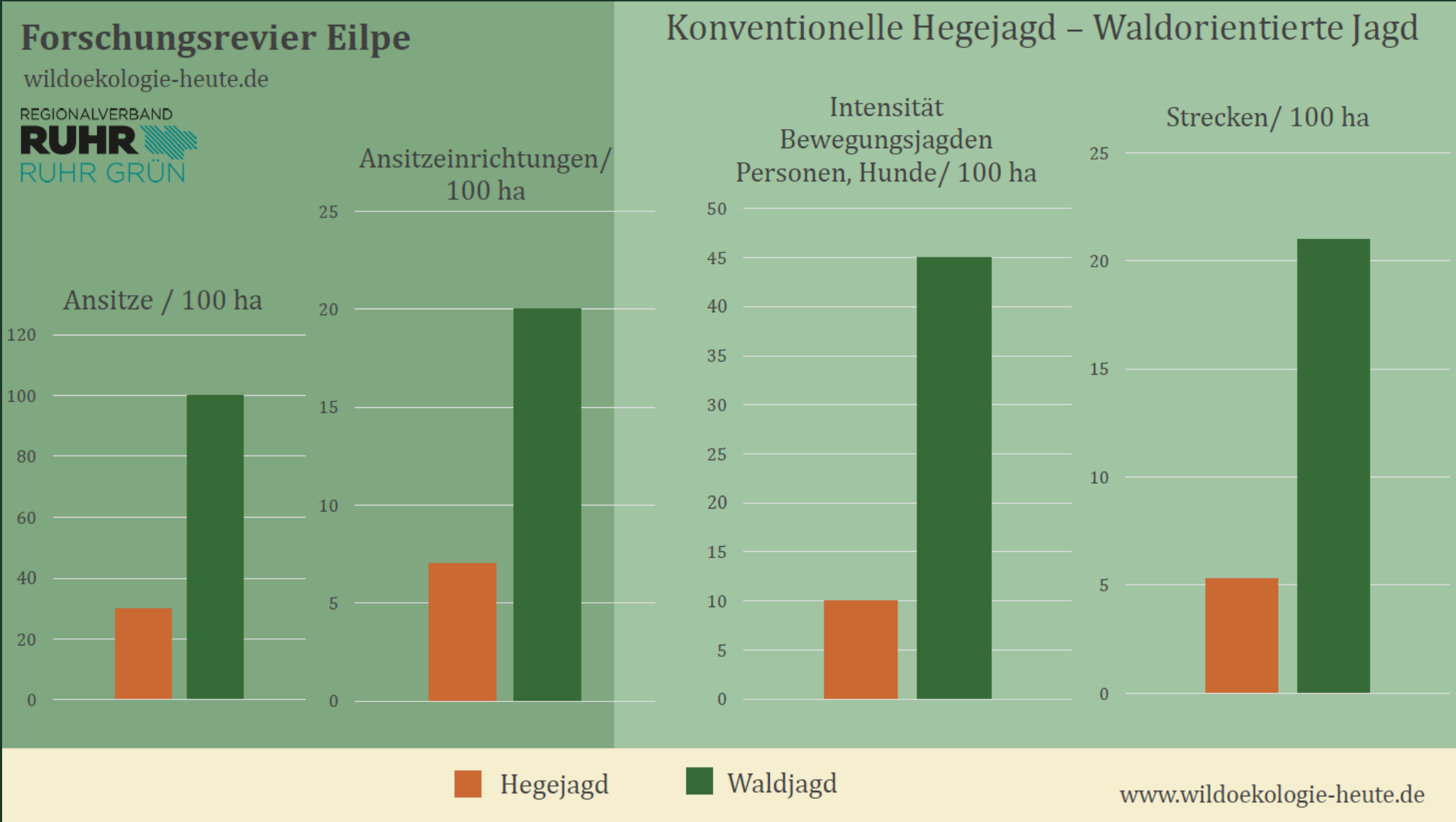


2021
40 Hochsitze
7.500 €



2024
Schusschneisen an 8 Hochsitzen
7.500 €

Vergleich: Konventionelle Hegejagd - Waldjagd



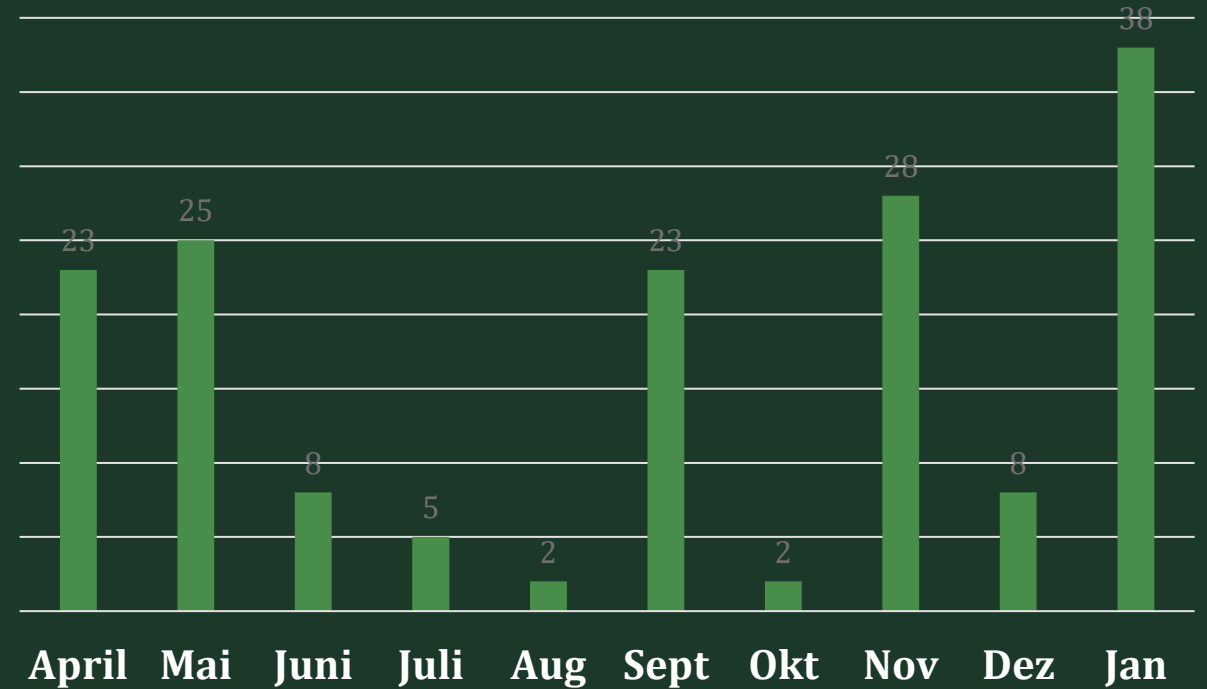
Jahreszeiten, Intervalle

Ansitzjagd/ Tageszeiten

- ➔ Ansitz morgens 1 h vor SA bis x
- ➔ Angehen im dunkeln oder bei BL?
- ➔ Pirschen auch vormittags
- ➔ Ansitz abends 30 min vor SU



Jahreszeiten



Ansitzjagd: **April/ Mai, Sept, Jan**
Bei günstiger Witterung: Nov, Dez

Drückjagden: 10.11. – 31.1.

Rehbejagung Witterung



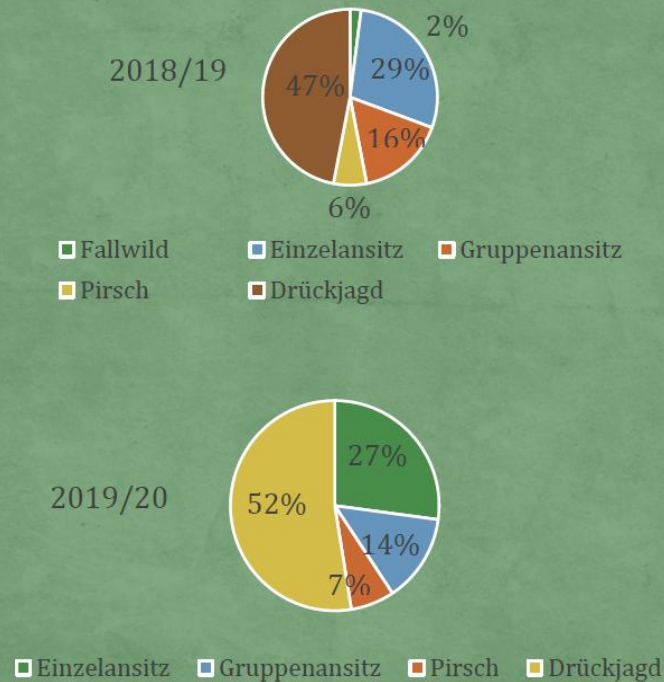
Jagdarten

Rehbejagung

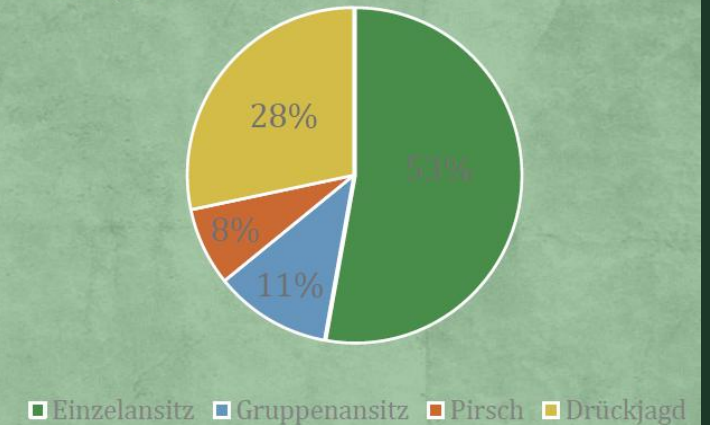
Gemeinschaftsansitze



Jagd-Monitoring
Rehwildstrecke nach Jagdarten



2020/21



Rehbejagung

Pirsch

- Socken oder Gummischuhe
- Tarnkleidung/ Gesicht tarnen
- Zielstock
- WBK
- Führlige Waffe



Rehbejagung

Pirsch



Rehbejagung

Pirsch



Pirsch Zielstöcke

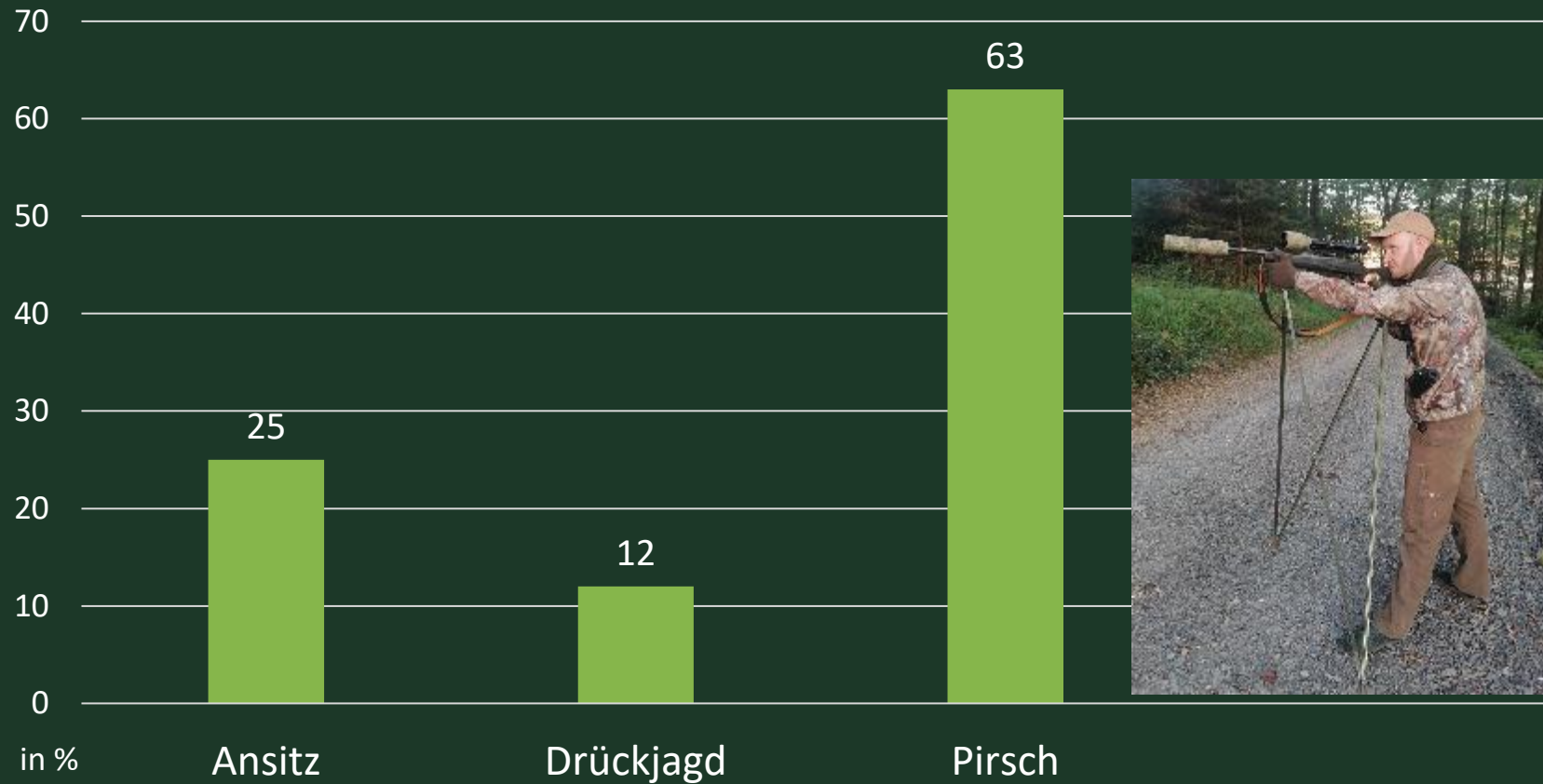


Tripod Masterclass



Rehwildstrecke

Regiejagd SN – Jagdarten JJ 24/25



Rehbejagung

Klettersitz



Rehbejagung Klettersitz



Mit Sicherheit zum Jägerfolg vom Klettersitz.

Kletterer gewinnen einen neuen Blickwinkel im Wald. Eine gefestigte als Stütz- und Standfläche wirkt länger als Plattform, die sich über den Baumstamm erstreckt. Die Kletterer können sich so in der Höhe bewegen und die Kletterer können sich so in der Höhe bewegen und die Kletterer können sich so in der Höhe bewegen.

Wildökologie Kletterer

Klettersitz 400



komplett NEU

Um sicher vom Klettersitz aus jagen zu können, benötigen Sie in jedem Fall eine persönliche Schutzausrüstung. Mit dem Sicherungs-Set Nr. 87-503-01 haben wir Ihnen ein Set zusammengestellt, mit dem Sie absolut sicher jagen können und welches alle Anforderungen einer Forstbejagung erfüllt. Zudem benötigen Sie einen Klettergurt. Der Baumklettergurt Nr. 87-507-01 bietet Ihnen maximale Bewegungsfreiheit auf dem Klettersitz und sichert Sie dennoch zuverlässig ab.

1 | 499,00 €
Klettersitz Summit Viper 3D

Mit der Lieferung erhalten Sie eine ausführliche Bedienungsanleitung.

Zubehör zur Sicherung.



2 | 259,00 €
Sicherungsset für Klettersitze



3 | 29,90 €
Baumklettergurt Harness Easy EXP



4 | 51,00 €
Auffanggurt Basic Duo

1 Klettersitz Summit Viper 3D
Für den temporären Anstieg an Bäumen.
• patentierter Kletter- und Befestigungsmechanismus.
• geschweißte Aluminium-Konstruktion.
• rutschfeste Plattform.
• höhenverstellbar, geräumiger Sitz.
• für Baumstämme von 20 bis 51 cm.
• max. Belastung 196 kg.
• Sandfläche 70 x 50 cm.
• Plattformhöhe 51 x 73 cm.
• Stützweite 30 x 46 cm.
• Gesamtweite 51 x 51,5 cm.
• Gewicht: montiert einstellbar 8,5 kg.
Nr. 87-504-01 **499,00 €**

2 Sicherungsset für Klettersitze
Komplettset für das sichere Klettern mit dem Klettersitz Nr. 87-504-01.
• Einfache Montage, Gesamtgewicht 2335 g.
• Die Set besteht aus:
• 1 x Edellit Dynamikseil Dynamilim 1 Auge 6mm Kletterseil Nr. 85-075-01.
• 3 x Tree Runner Carabiner Hook HVS 1er Trope Nr. 56-503-01.
• 1 x Skyline Abschlepphose Long Pro Nr. 71-424 mit Fallsicherung.
• 1 x Zurgurt mit Ratsche Nr. 44-034.
• 2 x Zurgurt mit Klemmschloss Nr. 44-064.
• 1 x Skyline Seilack Rope Bag Nr. 71-485-01.
Zusätzlich in den meisten Forstbetrieben: Zertifikat des Material.
Nr. 87-505-01 **259,00 €**

3 LACD Baumklettergurt Harness Easy EXP
Leichter Sportklettergurt für Hochseilkletter, Klettersteige, Ski- und Hochtouren. Optimiert an jede Körperform anpassbar. Hohe Bewegungsfreiheit, kleines Packmaß, Beinschlaufen und hochgenau mit Metallverschleißösen verstärkter Schenkel, um die Beinhalteaufhängung, Abschlussschlaufe mit Gurthaken 46mm, Gewicht 467 g.
Nr. 87-507-01 **29,90 €**

4 Camp Auffanggurt Basic Duo
EN 361.
Der Industrieklettergurt Basic Duo ist leicht und einfach aufgebaut, ein Schnellverschluss am Bein und Hüftgurt und Auffangöse im Rücken- und Brustbereich, Gurthaken 45mm, Brustumfang 90 - 140cm, für Baumstamm bis 150kg, Gewicht 1100 g.
Nr. 71-540-01 **51,00 €**

400 Klettersitz

Katalogpreise vorbehaltlich Änderungen, aktuelle Preise finden Sie im Onlinehandel.

Rehbejagung Klettersitz



Rehbejagung

Klettersitz



Rehbejagung

Klettersitz



Rehbejagung

Klettersitz



Rehbejagung

Klettersitzseminar



Ökologischer Jagdverein Nordrhein-Westfalen e. V.
und
ARTEMIS Heute&Elmer GbR



Teilnahmebestätigung

Johann Heute
Siepen 15
45549 Sprockhövel

hat am 07. September 2019 in Hagen an der Fortbildung:

Einsatz und sichere Verwendung von Baumklettersitzen
teilgenommen.

Inhalte:

Material- und Knotenkunde

- Baumsicherheitsbeurteilung
- Aufstiegsstechniken, Kletterübungen
- Schutz des Kambiums der Kletterbäume
- verschiedene Sicherungssysteme
- Positionierung und Sicherung des Sitzes
- Einsatz von Handsägen
- Abseilen, Meistern von Notsituationen
- Anschlags- und Aufnahmefähigkeiten für die Waffe
- Besonderheiten bei der Drückjagd
- Schusswinkel bei hohen Ansitzpositionen

*Der KS Lehrgang fand auf Grundlage der Gefährdungsbeurteilung
"Besteigen eines Baumes unter Verwendung eines Baumklettersitzes für
die Jagd" statt.*

Hagen, 07.09.2019

Frank Christian Heute

Rehbejagung

Klettersitz



Gemeinschaftsjagden

Waldjäger-Lehrgang

Bewegungsjagden

Termin



19. November 23



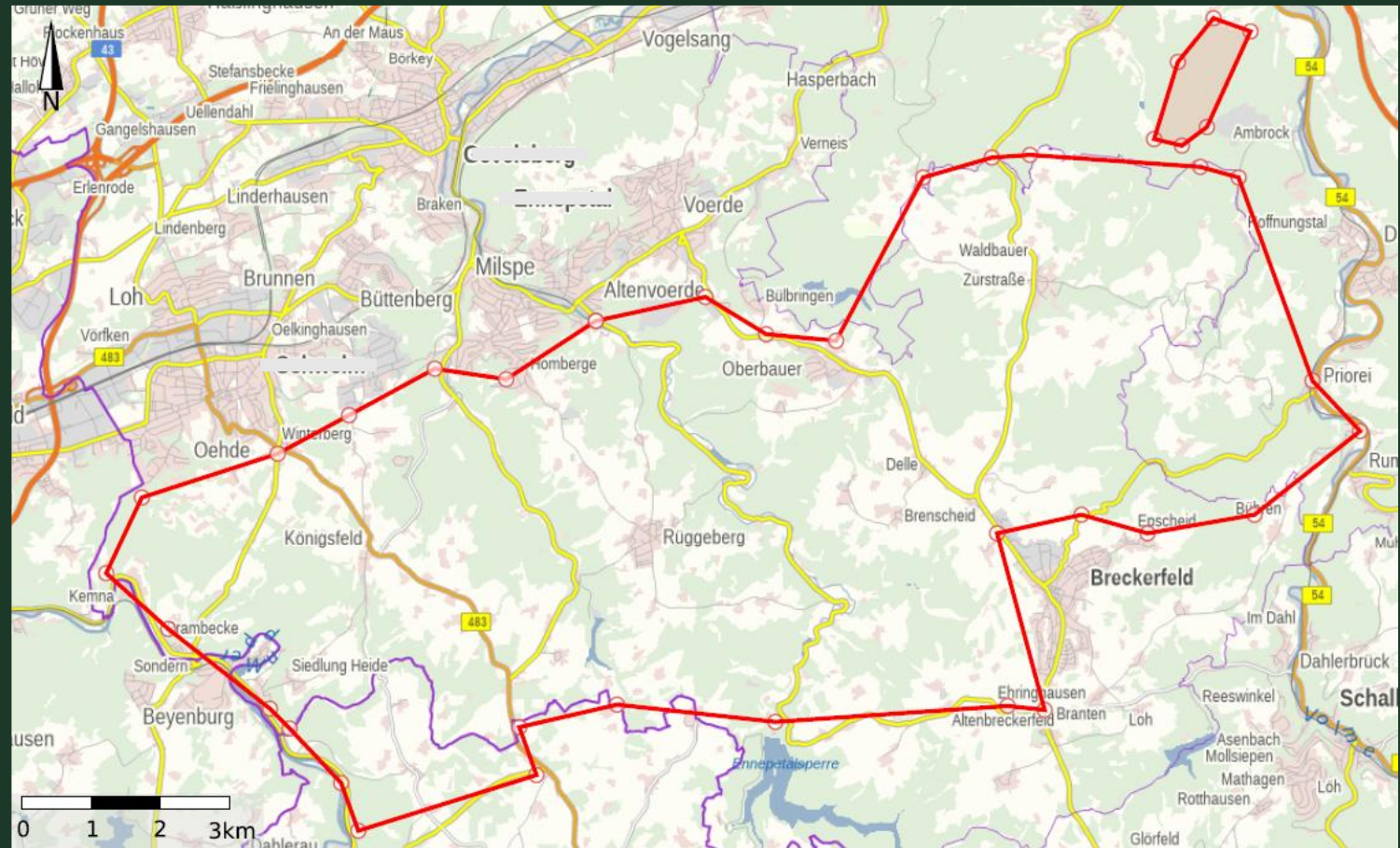
28. Januar 17

Bewegungsjagden

Forschungsrevier

Erkenntnisse

Drückjagden – hop oder top...



Professionelle Drückjagden

... statt Bimmeljagden

19.11.2022

Jagdbezirk:	Schwarzwild	Rehwild	Muffel	Fuchs	Waschbär
Ennepetal-Vosswinkel					
Eigenjagd Grimmelsberg	2	3			
Ennepetal-Schweflinghausen					
Ennepetal Holthausen		3			
Ennepetal-Hillringhausen					
Eigenjagd Rutenbecke		6	4		
Ennepetal-Meininghausen					
Eigenjagd Schweflinghausen			2		
Heilenbecker Talsperre 1					1
Ennepetal-Oelkinghausen					
Ennepetal-Behlingen					
Ennepetal-Höfinghoff		3			
Eigenjagd Gut Heilenbecke	1				
Ennepetal-Mühlinghausen (West)					
Staatlicher Eigenjagd Tiefenbach	1	1			
Heilenbecker Talsperre 2					
Ennepetal-Mühlinghausen (Ost)	1				

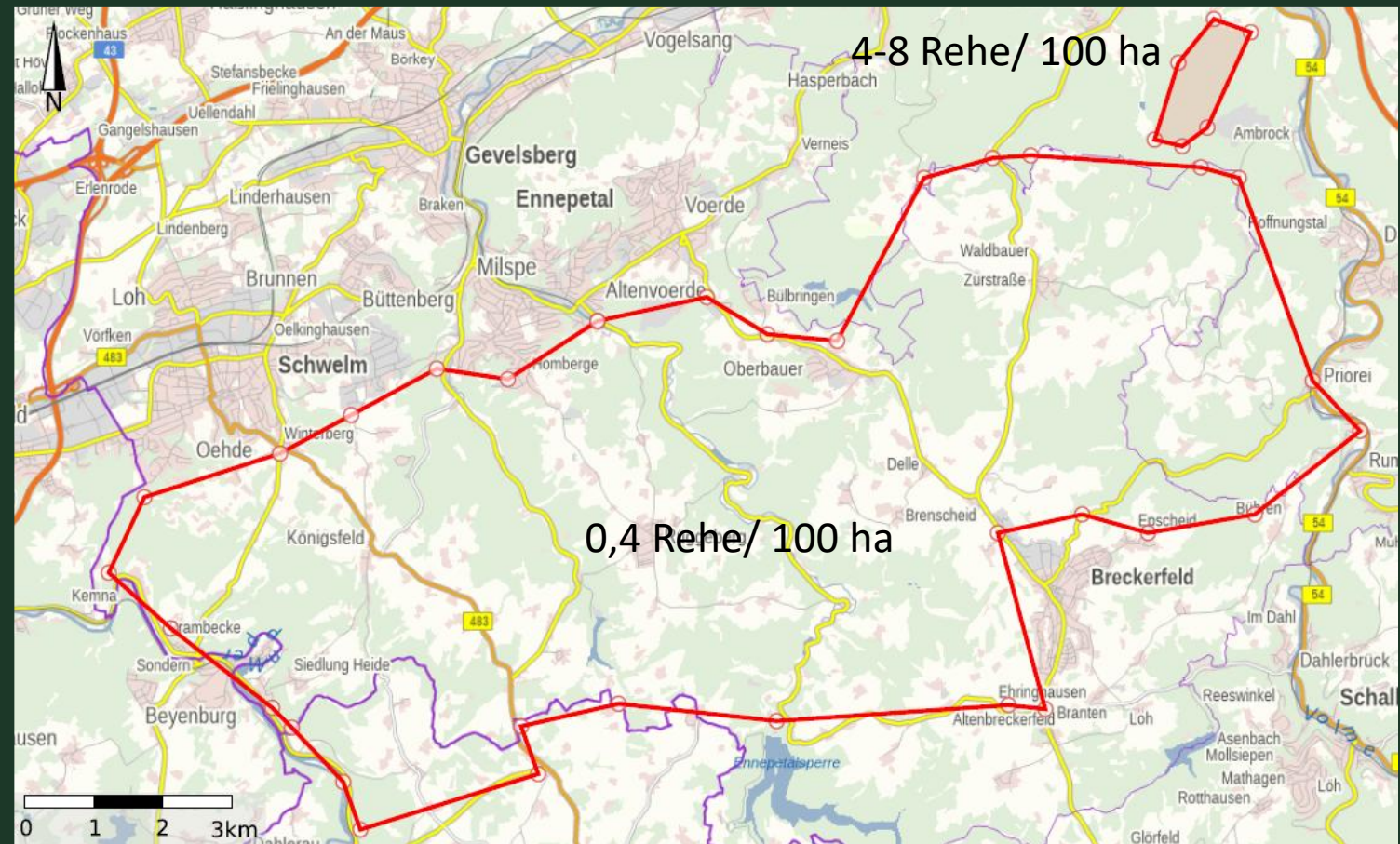
17 Reviere

16 Rehe

Bewegungsjagden

Erkenntnisse

Drückjagden – hop oder top...



Bewegungsjagden

Professionelle Jagdleitung



Bewegungsjagden

Brauchtum



Bewegungsjagden

„Brauchbare“ Schützen



**PIRSCH**
RESPEKT VOR DEM WILDEN.

+++ Afrikanische Schweinepest bisher bei 5.207 Wildschweinen ...

Ten Hoven Bäume [Öffnen](#)

JAGDPRAXIS
Schlechter Treffersitz:
Wann sollte ich
nachschießen?

Niemand kommt absichtlich schlecht ab,
und keiner möchte wertvolles Wildbret
unnötig verschwenden. Aber in manchen
Situationen sollte man unbedingt solange
nachschießen, bis das Stück liegt.

 **FRANK ZABEL** | 08. APRIL 2023
Jetzt einen Kommentar verfassen



Bewegungsjagden

Schützendichte
Sitzqualität

20 Schützen / 100 ha

Pro 5 Hektar Wald ein Kombisitz



Bewegungsjagden

Freigabe (ab Anfang November)



Jedes Reh



Jede Sau –
außer Bachen mit gestreiften Frischlingen



Bewegungsjagden

Qualität Durchgeher



Bewegungsjagden

Qualität Durchgeher



Brauchbare Hunde

Brauchbare Hunde!

Durchgeher:



Führerbezogene Hunde,
die nicht zu weit jagen

Stand Schnaller:

Weitjager



Brauchbare Hunde!

Schweißhunde für Nachsuchen



Brauchbare Hunde!



Hespeler (2015) empfiehlt

„... eine bunte Mischung
aus Wachteln,
Jagdterriern, Beagles,
Bracken, Dackeln und
Deutsch Langhaar.“



Hunde!

Schützen!



Friedhelm Mikut

Startseite

Die Hundeschutzweste

Neu Signal-Halsband

Halsschutzkrause

+49(0) 2871 33 23 1 Bürozeiten Montag - Freitag von 9:00 bis 17:00



Mikut Hundeschutzwesten
Über 20 Jahre auf dem Markt



Hunde!

Deutsch Langhaar?



Hunde!

Deutsch Langhaar?



Hunde!

Deutsch Langhaar?



Hunde!

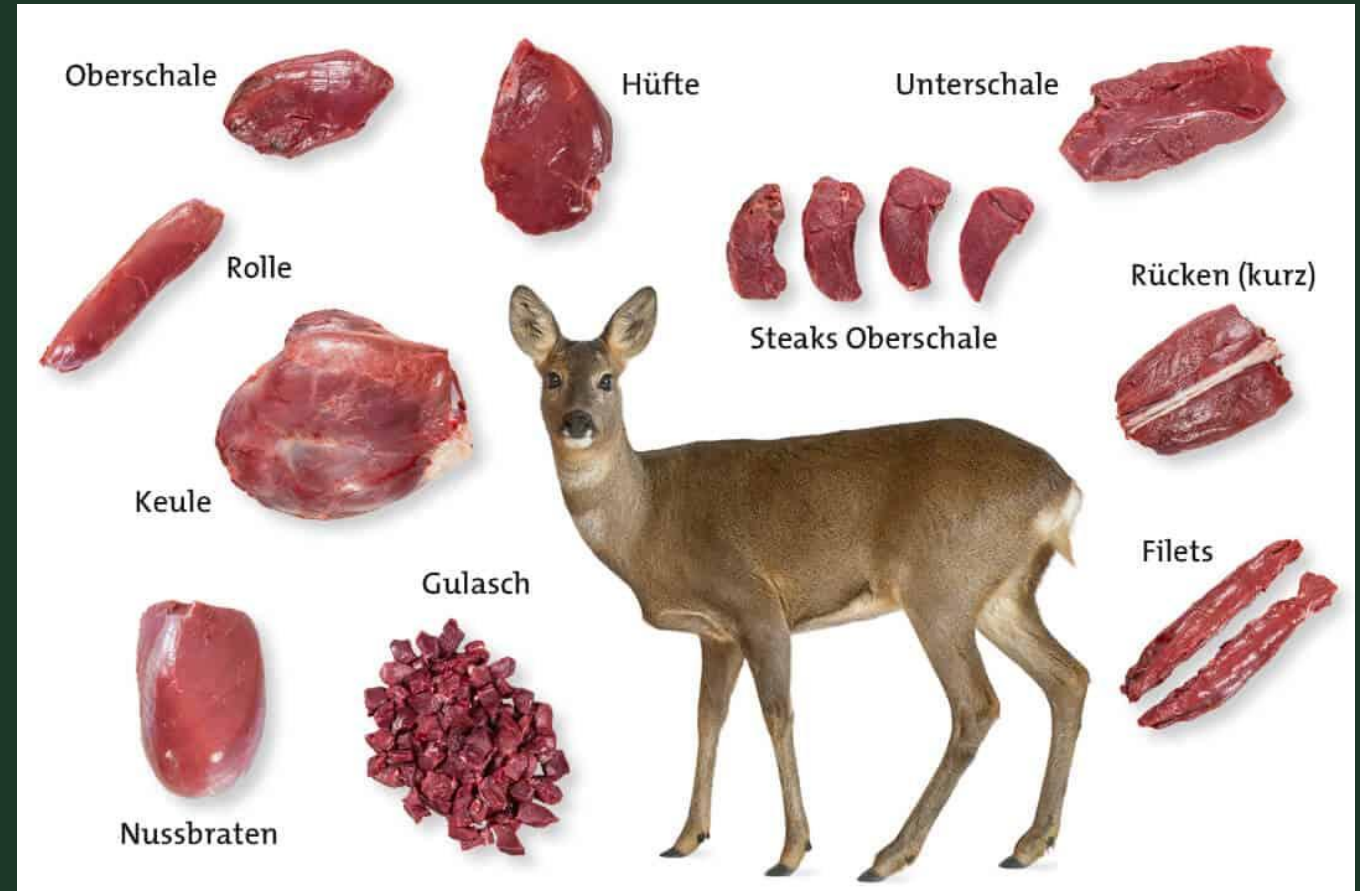
Meuten?



Wildvermarktung

Wildbret zerwirken

- Stück im Ganzen/ in der Decke verkaufen
- Stück vom Metzger zerwirken lassen
- Stück vom Metzger zerwirken und veredeln lassen
- Stück selbst zerwirken (und veredeln)



Wildbretverwertung durch schlechte Schüsse

Bsp.: Keulen-/ Rückenschuss



Reh	ant
Caals 750gr	31
	59
	25
Keule 1,4	1
Keule 1,4	115 €
Blatt 850	
Blatt 850 900	
2kg Hundefutter	



Wildbret veredeln



Wild in der Küche

Klassiker:

- Braten: Nacken-, Keulen-, Schulter-,
- Rollbraten, „Wiener“ Schnitzel



Gehacktes:

- Klassisch: Frikas, Hackbraten
- Burger
- Lasagne, Bolognese, Chili, Cevapcici

Geschnetzeltes/ Gulasch:

- Klassisch: von ungarisch bis Zür‘cher
- Asiatisch: Madras, Tandoori, Teryaki

WS	Reh	Stück	Verwendung	Preis €/kg	Packs	Preis ca. €
x	x	Braten	geschmort, im Smoker etc.	15	1 – 3 kg	15 - 45
x	x	Gulasch	Gulasch, Geschnetzeltes, Asiatische Currys..	15	400-600	6 - 9
x	x	Schnitzel/ Steaks	paniert gebraten, in z.B. Sahnesoße geschmort, gegrillt etc.	17	500-700	8 - 12
x		Kotelett	paniert gebraten, vom Backblech, gegrillt	21	600-900	13 - 19
x	x	Lachs (Rücken pur)	am Stück im Ofen geschmort, Medaillons oder Spieße gegrillt etc.	28	300-500	9-15
x		Filet	gebraten, geschmort, vom Grill	28	ca 300	9
x		Rippchen	im Ofen geschmort zu Kohl, Spare-Rips	12	500-900	6-11
	x	Nacken und Rippchen	einfaches Gulasch, Herstellung von Fond	10	Ca 1kg	10
	x	Lachs Rücken pur	auf den Grill: ca. 10 Medaillons und Spießchen	2€/ Stück		20
x	x	Bratwürstchen	Grill, Eintopf etc.	1,50€/ Stück	3-5	4,50-7,50
x		Mettwürstchen	geräuchert, im Eintopf, zu (Grün-)kohl, aus der Hand	2€/ Stück	3-4	6-8

Frank Christian Heute - Siepen 15 – Sprockhövel – 0152-54252233 – www.wildoekologie-heute.de/essen/

Wild grillen

- Rostbratwurst, frische Bratwurst; Cevapcici
- Spieße (Keule, Lachs)
- Lachs/ Medaillons
- Spare-Rips
- Steaks



Wild auf dem Teller



Drückjagden

Beispiele

Beispieljagden

Klüngeljagden



Beispieljagden

Drückjagd „Giebelhardt“
17.12.2016

180 Hektar Wald

50 Schützen (1 Stand pro 3,6ha)

25 Durchgeher

30 Hunde

Ergebnis: 1 Reh



28.1.2017



Ergebnis:
10 Rehe



Wie erkenne ich, das ich erfolgreich jage?

Ziel:

Positive Auswirkungen auf die Vegetation

Durchschnittliche Artenzahl
pro Untersuchungsfläche



Artenzahl	
2017	2021
4	7
8	9
4	9
3	5
4	8
5	5
7	7
3	5
4	5
5	5
4,7	6,5

+ 38 %



Wie erkenne ich, das ich erfolgreich jage?
Weisergatter bauen – und beobachten..



Wie erkenne ich, dass ich erfolgreich jage?

Phänomen:
Artenreichtum am Wegesrand



Forschungsrevier Hagen 2021

Wildschäden erkennen - Indikatoren

Zeigerarten



Eiche
(*Quercus spec.*)



Hainbuche



Weidenröschen
(*Epilobium spec.*)

Wie erkenne ich, dass ich erfolgreich jage?

Indikatorarten

Beispiel:

Kalamitätsflächen auf
Hainsimsen- Buchenwaldstandorten

**Wald-
Weidenröschen**

Nach 1-2 Jahren
blühend auf
ganzer Fläche



Wie erkenne ich, dass ich erfolgreich jage?

Indikatorarten



**Aspe
Birke
Salweide
Eberesche**

Nach 3-4
Jahren
unverbissen
> 100 cm



Wie erkenne ich, das ich erfolgreich jage?

Indikatorarten

Eiche
Buche
Hainbuche
Bergahorn

Nach 6-8
Jahren
> 100 cm



Wie kann ich mich verbessern?

Wie kann ich mich verbessern?

Mindset schärfen!

Denkweisen, Überzeugungen, Verhaltensmuster, innere Haltung



Ziele des Eigentümers?
Waldbau?

Stöberhund führen!



Standeschnaller?



Wie kann ich mich verbessern?

Treffen üben!



Pirschen



Der Pirschworkshop

Erlebe den Pirschworkshop: Ein praxisorientiertes Seminar, das auf fundierten Erfahrungen basiert und sich mit Technik, Training, Ausrüstung und der tierschutzgerechten Ausführung der Pirschjagd befasst, unterstützt durch moderne Hilfsmittel wie Wärmebildgeräte und Pirschstöcke.

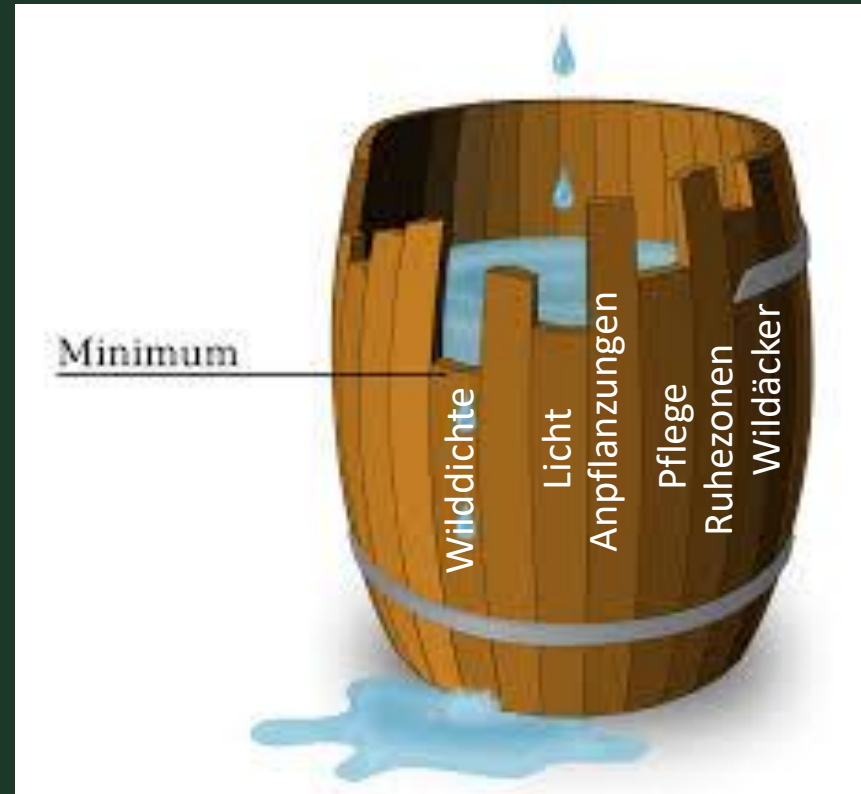


Klettersitz



Jäger sind für den Wald wichtiger als Förster

Hohe Wilddichten als Minimumfaktor



**Ohne Jagd
ist aller Waldbau
NICHTS!**

Vielen Dank