



Rehwildbejagung

JAGDKONZEPT



Arbeitsgemeinschaft
Naturgemäße Waldwirtschaft e.V.



Hochschule für Forstwirtschaft
Rottenburg
Hochschule für Angewandte Wissenschaften

Positionen im Wald-Jagdpächter-Konflikt

Positionen im Wald-jagdpächter-Konflikt



„Wildschäden und Lebensraum für Wildtiere sollten im Wald neu beurteilt werden. Dabei dürfen nicht nur Verbissprozente von Gehölzpflanzen im Fokus stehen. Vielmehr muss bewertet werden, wie viele Bäume pro Flächeneinheit unverbissen dem Äser des Wildes entwachsen, damit vorher definierte waldbauliche Ziele erreicht werden können.“

➔ Der Wald- Wild- Konflikt: ein rein forstlich-ökonomisches Problem

Konfliktlösung?

mit Wild und Jagdpächtern im Mittelpunkt...



Wildruhezonen
Besucherlenkung
Wildäsungsflächen
Schwerpunktbejagung
➔ Lebensraumgutachten



In NRW gescheitert:

Pilotprojekt „Kleinenberg“, Projekt Arnsberg,
Projekt Siegerland, FBG Sundern...



Zielsetzungen



Der Eigentümer definiert, wie viele unverbissene Bäume pro Hektar vorkommen sollen



- Klimaresiliente, artenreiche Wälder
- Biodiversität, Naturschutz, Nachhaltige Nutzung, CO₂- Speicher, Klimaschutz, Trinkwasserschutz
- Ökosystemleistungen



Beobachtbarkeit

Beobachtbarkeit

Feindvermeidung



Beobachtbarkeit

Sich Drücken



Beobachtbarkeit



➔ sinkt exponentiell!

Bestand	Beobachtungen
100	50
50	15
30	3



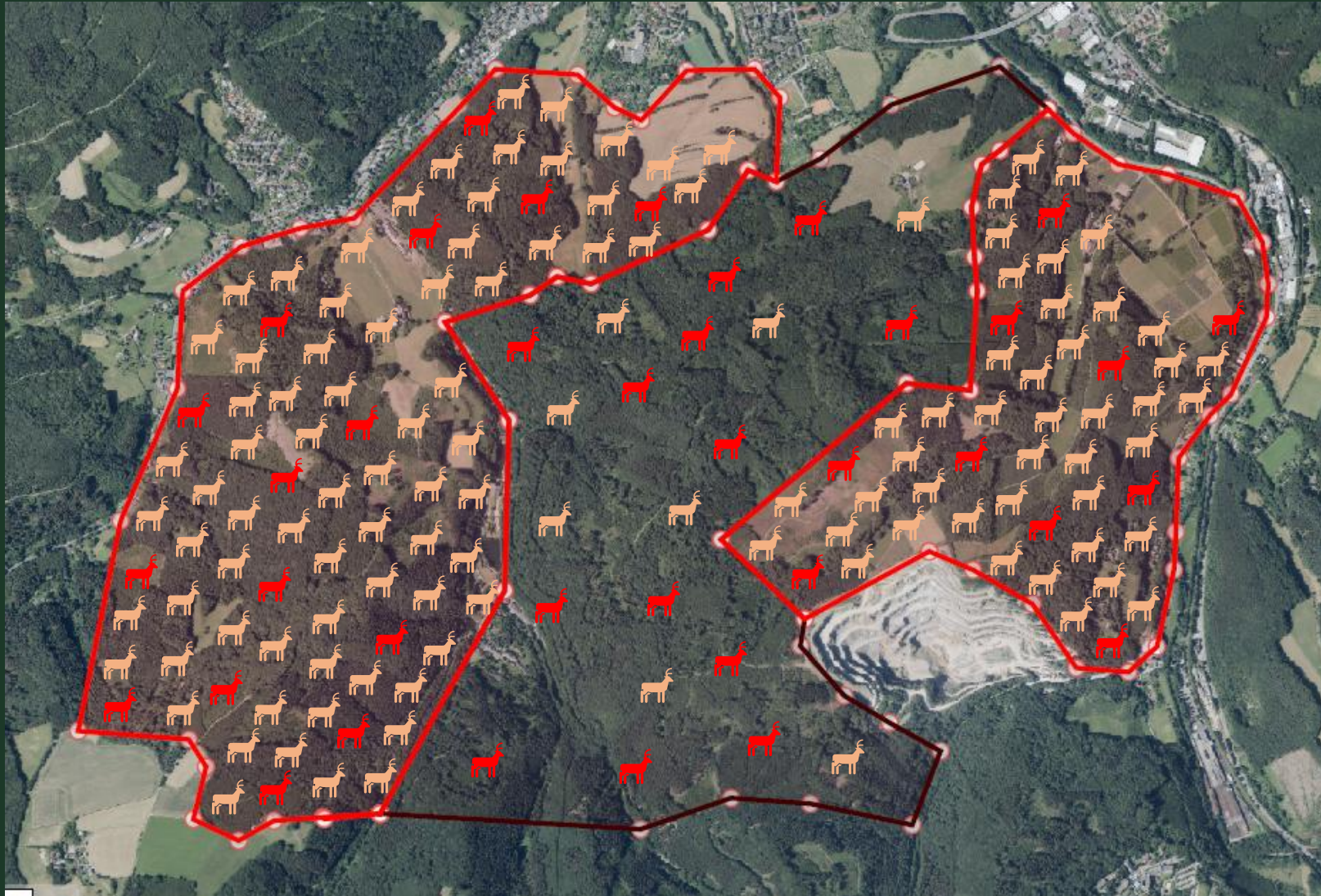
Beobachtbarkeit

Das Thema Beobachtbarkeit verdeutlicht die „Misere“ der Jagd!

	Jagd	Wald	Natur-nähe
Ständig viele Rehe auf Wiesen sichtbar	+	-	-
Selten wenig Rehe auf Wiesen sichtbar	-	+	+



„Vakuum- Effekt?“



 adult

 juv.

Umstellung der Jagd

Weg von Bezahljagd nach Jägerinteressen,
hin zu einer waldorientierten Jagd
Ziel: Möglichst geringe Schäden/ artenreicher Wald

Umstellung der Jagd

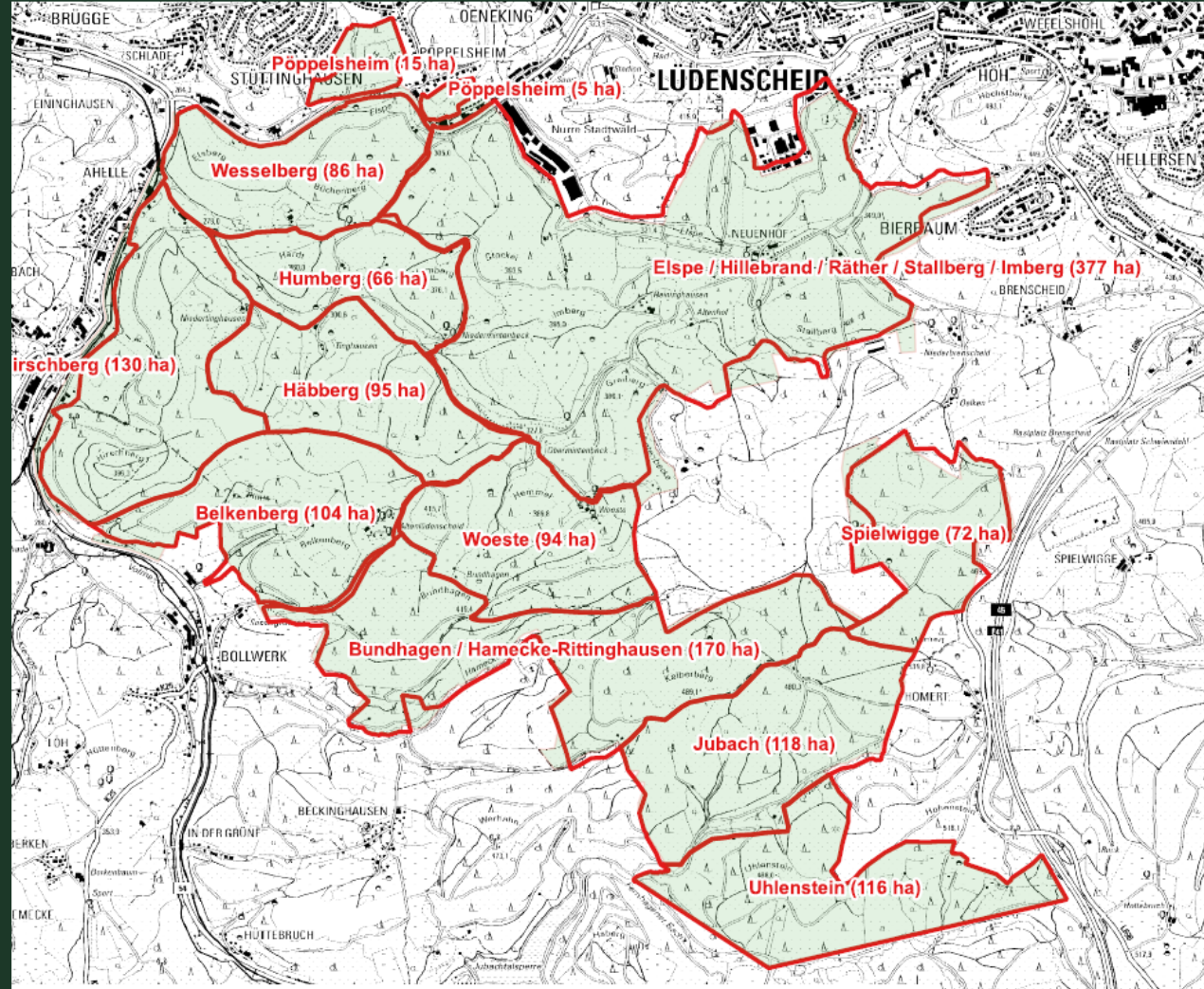
Eigenjagdbezirk Schloss Neuenhof - 1750 ha



Aus einem
verpachteten Revier

werden

13 Pirschbezirke, in
denen JESI
unentgeltlich,
nach Jagdkonzept
jagen



Jagdumstellung

Finden geeigneter Jäger

Ausschreibung



WIR SUCHEN!

FÜR DEN WALD VON MORGEN

Forstverwaltung sucht
motiviert & zuverlässige Jäger &
Jägerinnen für eine
waldorientierte Jagd*.

wildoekologie-heute.de

WAS WIR BIETEN:

- einjährige, unentgeltliche Jagderlaubnisscheine in reizvollen, vielfältigen Revieren mit viel jagdlicher Freiheit
- Jagen im Team
- Bei guter Eingliederung ggf. auch mit Eigenverantwortung in einem kleinen Pirschbezirk/ ggf. gemeinsam mit weiteren Jägern
- Teilnahme an Gemeinschaftsansitzwochenenden und Drückjagden
- Fortbildungsmöglichkeiten und Sonderveranstaltungen
- Kostengünstige Wildbretübernahme (Abrechnung erfolgt pauschal zu Beginn des Jagdjahres)

WAS WIR ERWARTEN:

- Max. 30km Entfernung des Wohnortes zu Lüdenscheid
- PKW Führerschein und reviertaugliches KFZ
- Einsatzbereitschaft, Zuverlässigkeit und Teamfähigkeit
- hohe Bereitschaft, das Jagdkonzept des Eigentümers konsequent umzusetzen
- Schwerpunkt Rehwildbejagung
- Mitarbeit bei Revierarbeiten (min. 120 h/ Jahr), v.a. Hochsitzbau, Pirschwege, Drückjagdorganisation
- Bereitschaft zur Teilnahme an Fortbildungen
- Von Vorteil: Handwerkliches Können

Bei Interesse bitten wir um ein kurzes Bewerbungsschreiben an Frank Christian Heute (fch@wildoekologie-heute.de)

Umstellung der Jagd

Finden geeigneter Jäger

Persönliche Bewerbungsgespräche

	ja	nein	An
Handwerkliche Ausbildung/ Geschick			
Motorsägenschein			
Eigenes Werkzeug (Motorsäge, Freischneider)			
Gelände KFZ, Anhänger			
Wärmebildkamera			
Klettersitz			
Wald-Jagdhund			
Wildkühlschrank			
Wildbretabnahme, Wildbretvermarktung			



Umstellung der Jagd

Finden geeigneter Jäger

Beispiel:

200 Hektar

2 „Profis“
1 Anwarter
1 Jungjäger

Jungjäger einbinden



Mai 2018



29. April 24

Umstellung der Jagd

Jagdleitung und Jagdteam



Flache Hierarchien anstreben! Teamgeist!



Umstellung der Jagd



Jäger zahlen keine Entgelte mehr



Fortbildung von ökologischen Zusammenhängen



Klare Abschussziele (20/100ha)



Intervall Jagd & Abschusserfüllung möglichst früh im Jahr (40% im Juni)



Keine Nachtjagd / Keine Kanzeln



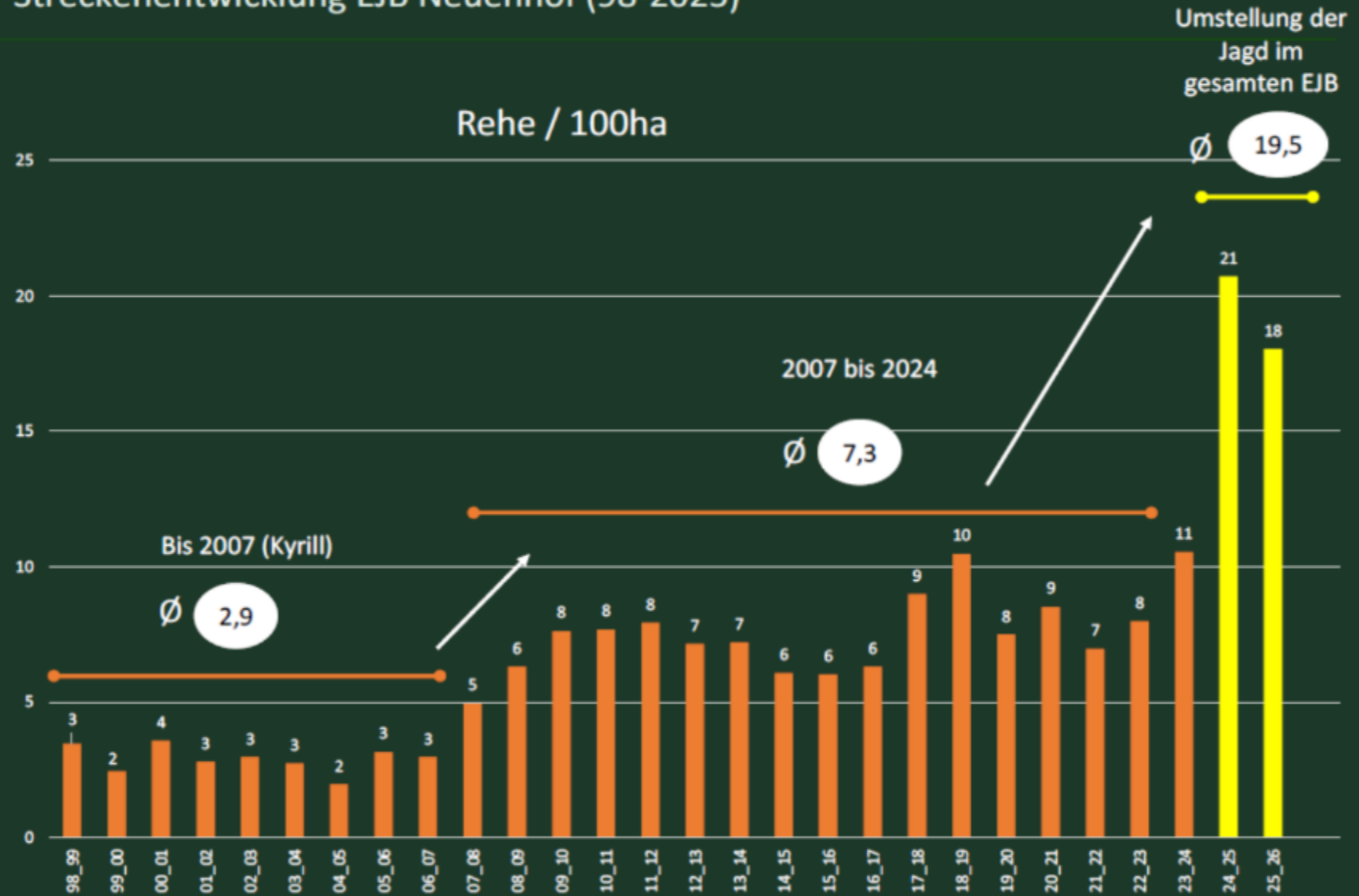
Dokumentation über digitale Wildmarke & App (DIWIMA)



Umstellung der Jagd



Streckenentwicklung EJB Neuenhof (98-2025)



Rehwildprojekt NRW

Fazit



Effektive Jagd funktioniert nur:

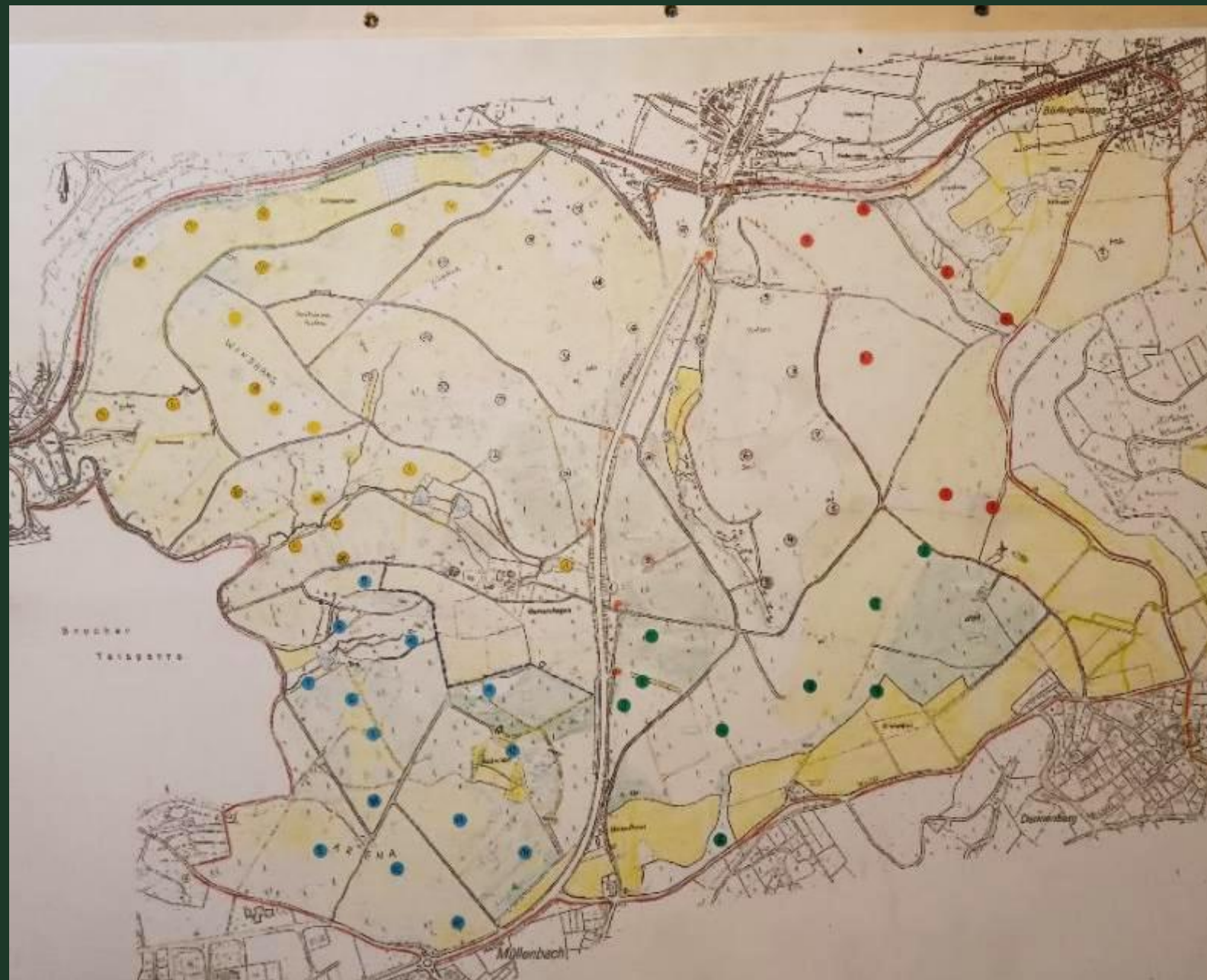
- ➔ in Eigenregie oder in konkret geregelten und kontrollierten Pirschbezirken (Pachtrevieren)
- ➔ mit professioneller Jagdleitung
- ➔ mit deutlich mehr Jäger/innen auf der Fläche (als im Pachtrevier)
- ➔ mit engagierten, handwerklich versierten, lokalen Jäger/innen und guten Hunden
- ➔ bei hoher Jagdintensität
- ➔ bei Verzicht des Eigentümers/ Verpächters auf (hohe) Jagdpachteinnahmen

Effektive Rehwildbejagung: Wie steigert man die Strecke?

Effektive Rehwildbejagung

Revierkarten

142 Hochsitze
1 pro 4,7 ha

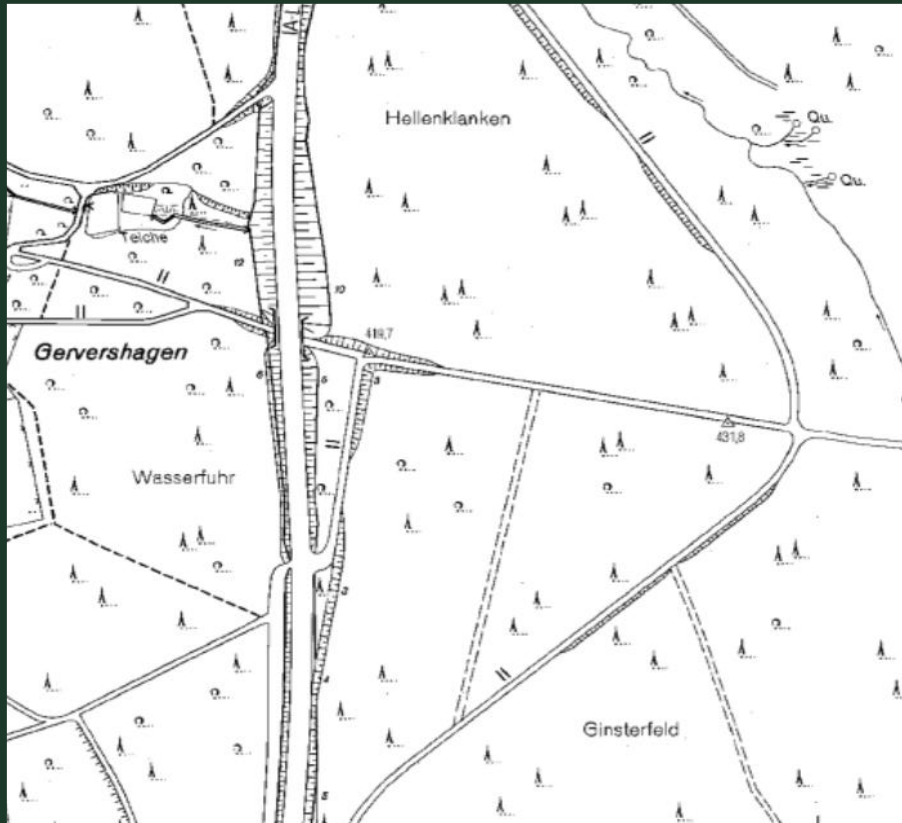


Waldjäger-Lehrgang

Effektive Rehwildbejagung

Revierkarten

DGK5 !! 1:5000



LuBi



Effektive Rehwildbejagung

Jagdliche Infrastruktur

Ansitzeinrichtungen

Effektive Rehwildbejagung

Ansitzeinrichtungen

BEGRIFFE

Kanzel ?

Hochsitz

Hochstand

Steher

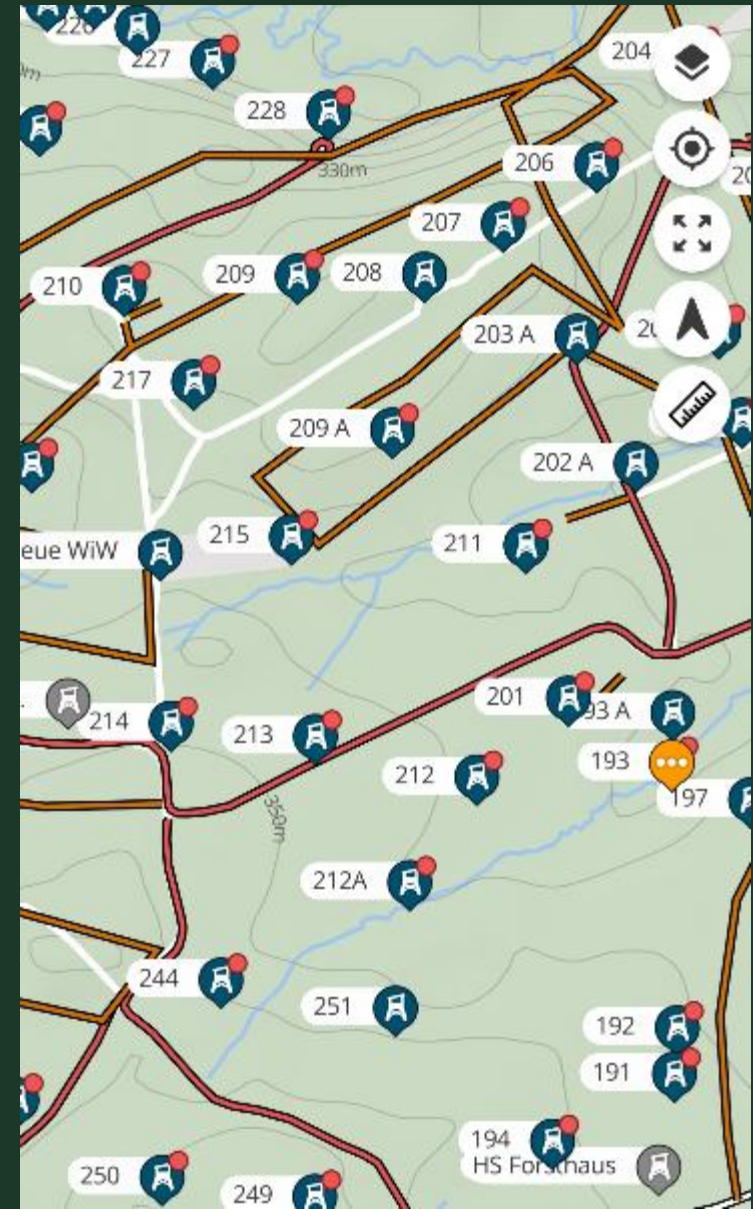
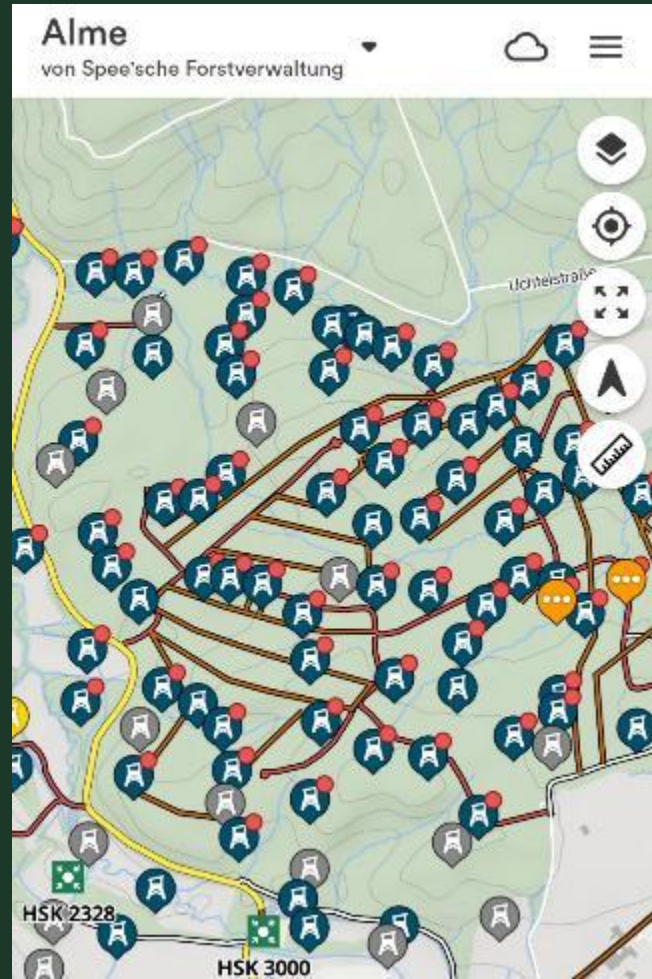
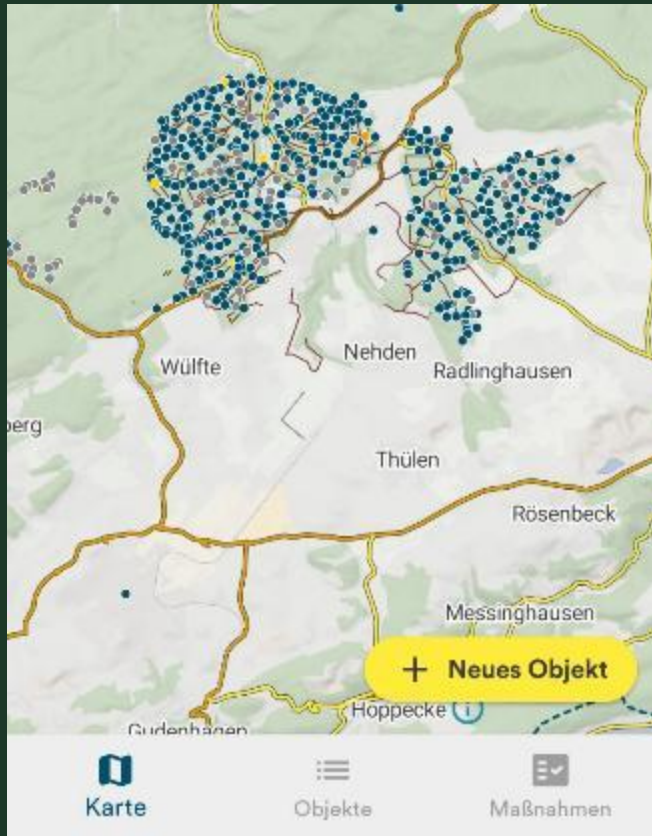
Kombisitz

Leiter

Drückjagdbock

Effektive Rehwildbejagung

Ansitzeinrichtungen



Effektive Rehwildbejagung

Ansitzeinrichtungen

Bausätze



Effektive Rehwildbejagung

Bausätze
am Platz montieren



Effektive Rehwildbejagung Ansitzeinrichtungen



Effektive Rehwildbejagung

Ansitzeinrichtungen

Bausätze
vor Ort montieren



Effektive Rehwildbejagung

Ansitzeinrichtungen

Bausätze
vor Ort montieren



Effektive Rehwildbejagung

Ansitzeinrichtungen

Welche Sitze sind geeignet, welche nicht...

Effektive Rehwildbejagung

Geeignete Kombisitze



Standard DJ-Bock



DJ-Bock verkleidet



Kombisitz 4 m

Effektive Rehwildbejagung

Geeignete Kombisitze



5/ 6 m



Hochsitz mit Dach

Effektive Rehwildbejagung

Geeignete Kombisitze



Effektive Rehwildbejagung

Ungeeignete Hochsitze/ „Kanzeln“

WELT ABO   

GRÜNDERSZENE ZAUBERJAGD

Klimaanlage, Fußheizung, Steckdosen – das kann der Luxus-Jägerstand

Stand: 29.07.2021 | Lesedauer: 3 Minuten

Von Fiona Mathewson



Die Zauberjagd-Türme gibt es in mehreren Farben

Quelle: Zauberjagd

Immer mehr Menschen haben einen Jagdschein. Damit sie in der Natur nicht auf Komfort verzichten müssen, baut das



Effektive Rehwildbejagung

Ungeeignete Sitze



Waldjäger-Lehrgang

Effektive Rehwildbejagung

Ansitzeinrichtungen

Individuell bauen



Effektive Rehwildbejagung

Ansitzeinrichtungen

Individuell bauen



Effektive Rehwildbejagung

Ansitzeinrichtungen

Individuell bauen



Effektive Rehwildbejagung

Tarnnetze



Schussschneisen



Waldjäger-Lehrgang

Effektive Rehwildbejagung

Schussschneisen



Effektive Rehwildbejagung

Schussschneisen



Schussschneisen

Waldjäger-Lehrgang



Effektive Rehwildbejagung

Schussschneisen



Effektive Rehwildbejagung

Investitionen

Bspl. Rommersberg (200 ha Wald)

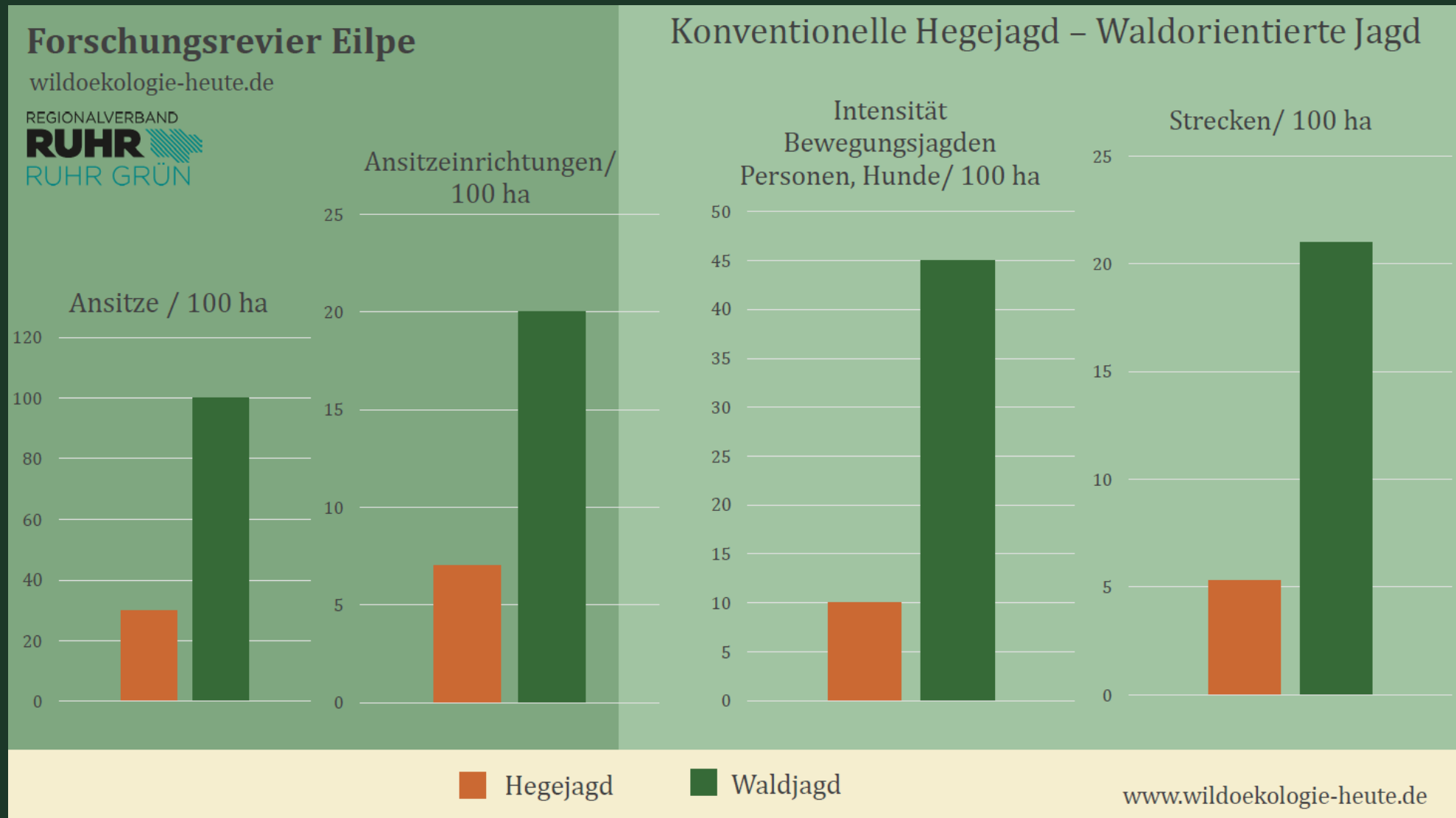


2021
40 Hochsitze
7.500 €



2024
Schusschneisen an 8 Hochsitzen
7.500 €

Vergleich Arbeitsaufwand: Konventionelle Hegejagd - Waldjagd

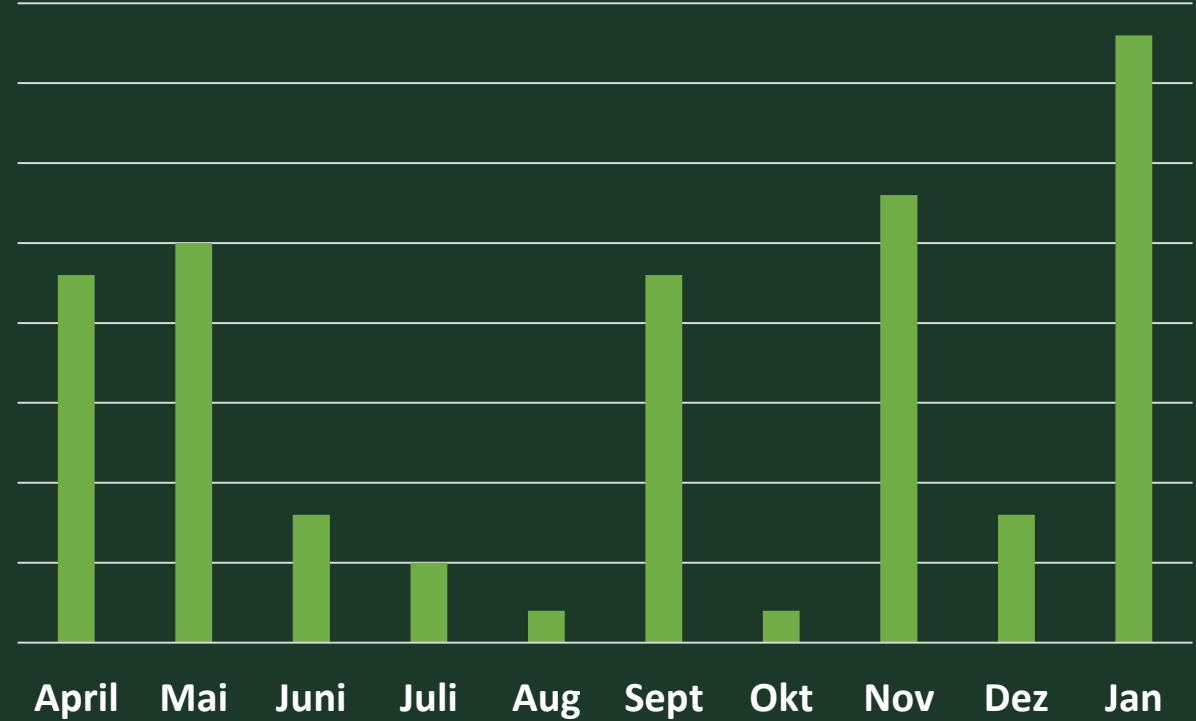


Jahreszeiten, Intervalle

Effektive Rehwildbejagung

Ansitzjagd/ Tageszeiten

- ➔ Ansitz morgens 1 h vor SA bis x
- ➔ Angehen im dunkeln oder bei BL?
- ➔ Pirschen auch vormittags
- ➔ Ansitz abends 30 min vor SU



Ansitzjagd: **April/ Mai, Sept, Jan**
Bei günstiger Witterung: Nov, Dez

Drückjagden: 10.11. – 31.1.

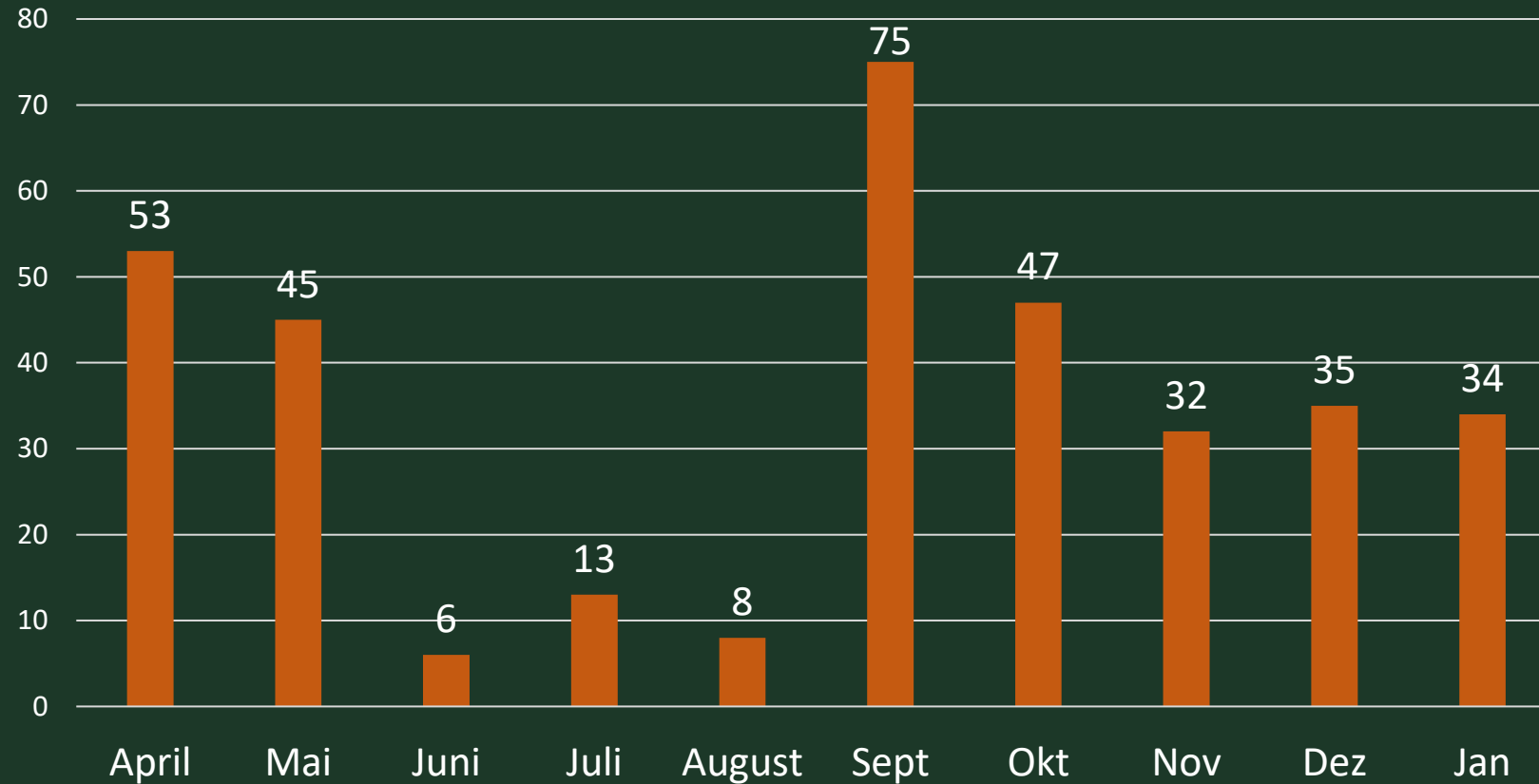
Rehbejagung Witterung



Effektive Rehwildbejagung

Jahreszeiten, Intervalle

Rehwildstrecke im Jahresverlauf - SN 2024/25



Effektive Rehwildbejagung



Intervalljagd

In den Monaten April/ Mai, September und ggfs. Januar (bei guter Witterung) wird besonders intensiv gejagt – bevorzugt per Gemeinschaftsansitz. In diesen Monaten ist erwünscht, möglichst häufig zu jagen.

In der weiteren Jagdzeit soll nur gelegentlich angesessen werden (extensive Einzeljagd), vom 15.6. bis 15.7. des Jahres und im Oktober nur ausnahmsweise.

Apr	Mai	Jun	Jul	Aug	Sep	Okt	Nov	Dez	Jan	Feb	Mrz	
Dark Green	Dark Green	Light Green	Yellow	Light Green	Light Green	Dark Green	Yellow	Dark Green	Dark Green	Dark Green	Yellow	Yellow

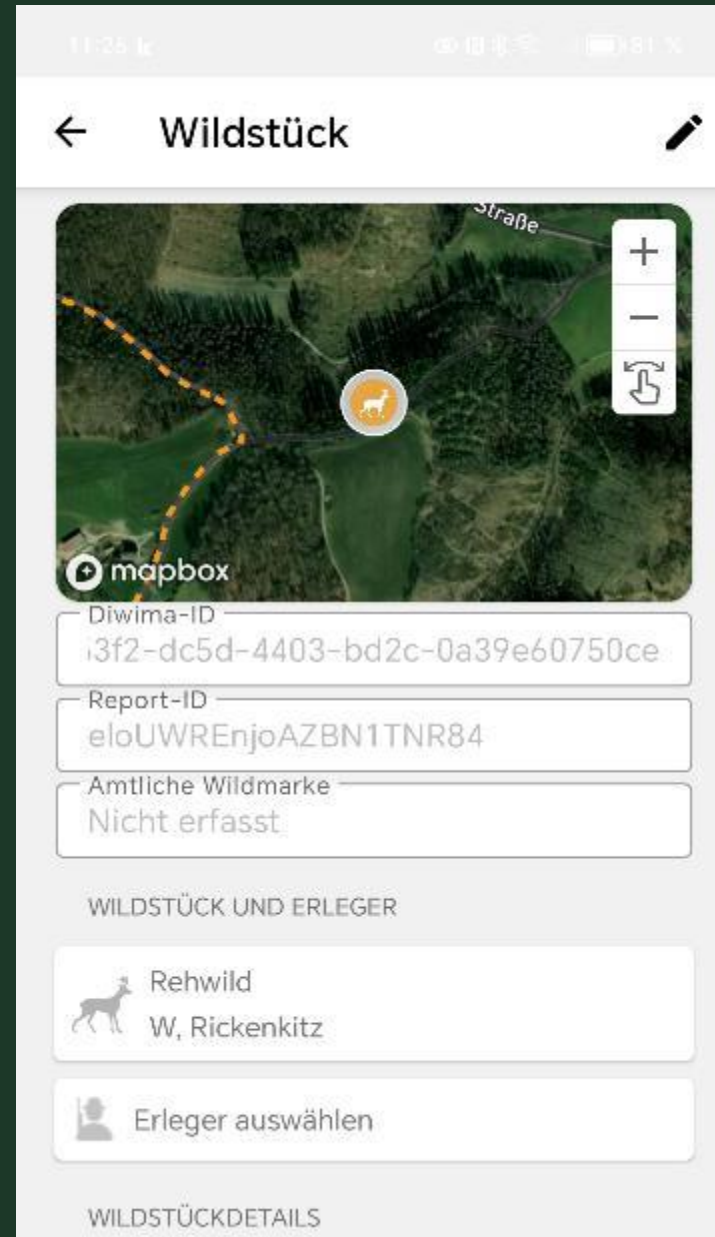
Vor den Drückjagden: 4 Wochen Jagdruhe

Körperlicher Nachweis?

Effektive Rehwildbejagung

Körperlicher Nachweis?

DIWIMA[®]



Effektive Rehwildbejagung

Körperlicher Nachweis?



Fundort 51.179 | 7.596 >

Erlegeart Drückjagd >

Erlegezeitpunkt 26.10.2024 13:09



STATUS

Aktueller Status **erfasst** >

Aktuelle Position wählen... >

KOMMENTAR

BILDER




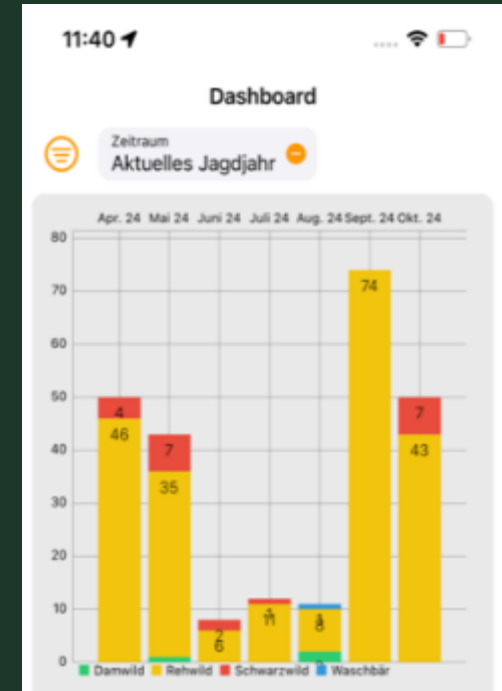
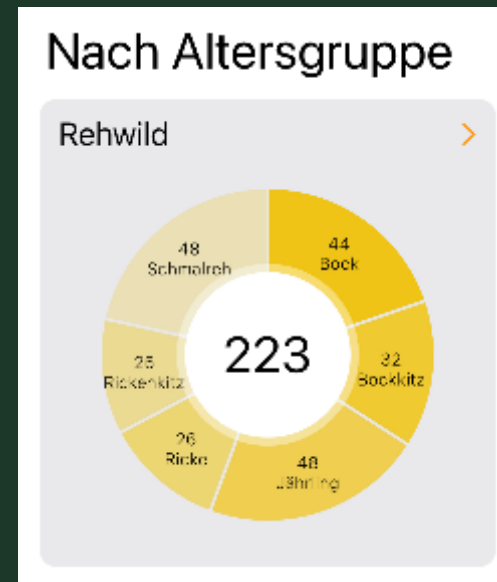
diwima Wildmarke *keine Mar...* +

Meldungs-ID Idlh0ofQmluHc6piZgtS

Amtliche Wildmarke Amtliche Wildmarke

WILDSTÜCK & ERLEGER

 **Rehwild**
W, Ricke >



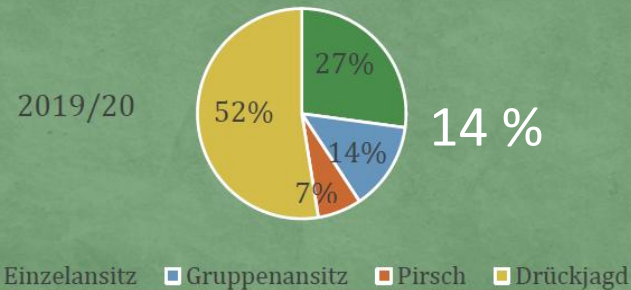
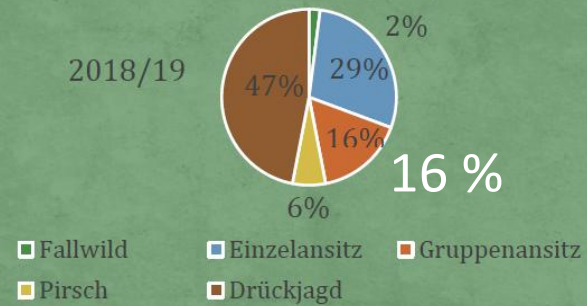
Jagdarten

Effektive Rehwildbejagung

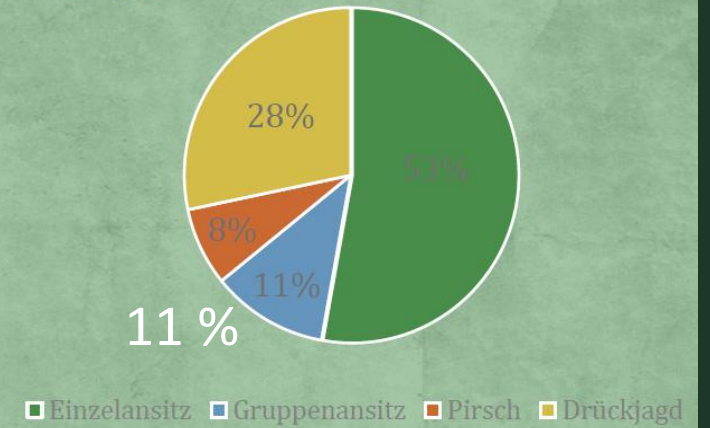
Gemeinschaftsansitze



Jagd-Monitoring Rehwildstrecke nach Jagdarten



2020/21



Effektive Rehwildbejagung

Pirschen

- Socken oder Gummischeuhe
- Tarnkleidung/ Gesicht tarnen
- Zielstock
- WBK
- Führige Waffe



Effektive Rehwildbejagung

Pirschen



Effektive Rehwildbejagung

Klettersitz





Rehwildbejagung

JAGDKONZEPT



Arbeitsgemeinschaft
Naturgemäße Waldwirtschaft e.V.



Hochschule für Forstwirtschaft
Rottenburg
Hochschule für Angewandte Wissenschaften